

BONITO Y ACOGEDOR DÚPLEX EN VENTA EN CAN PEI

Can Pei / Sitges

Precio

750.000 €

Sup. construida

138 m²

Habitaciones

4

Baños

3

Clasificación energética

Pendiente

Clasificación de emisiones

Pendiente

Año de construcción

1997

Planta

bj

✓ Aire acondicionado

✓ Calefacción

✓ Vistas al mar

✓ Vistas a la montaña

✓ Jardín

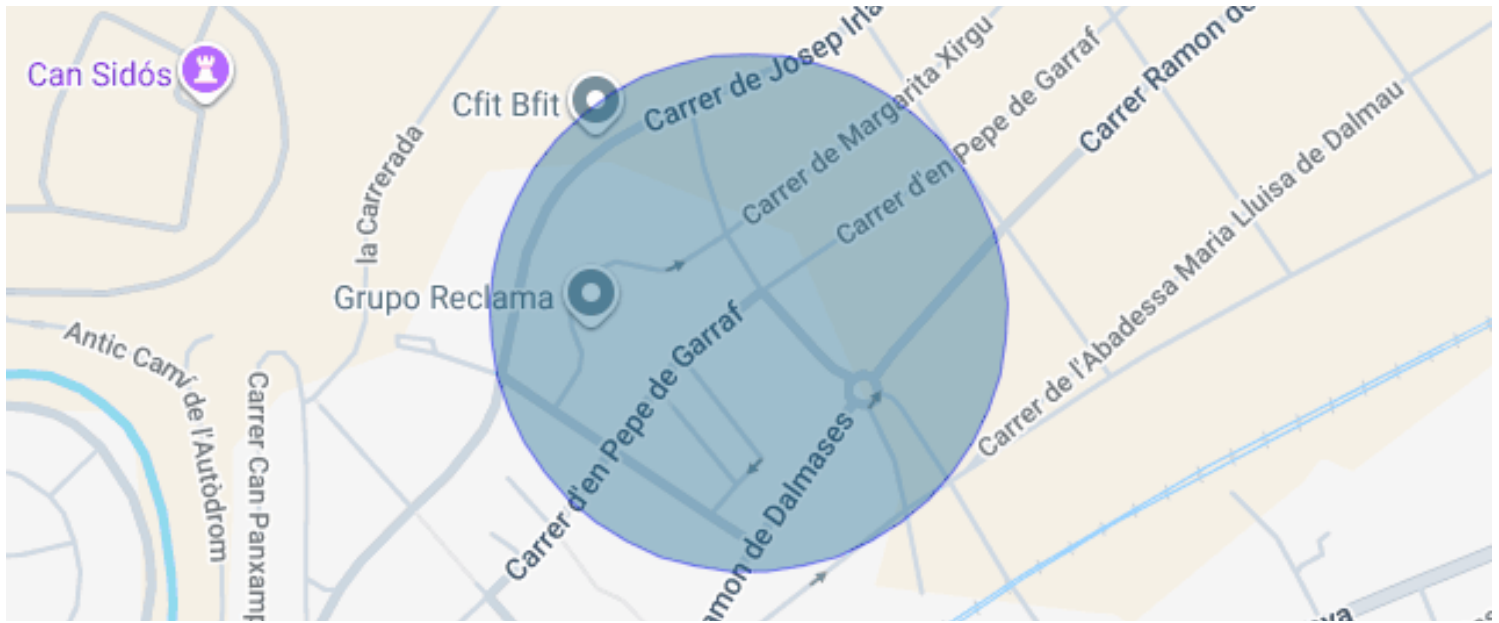
✓ Parking

✓ Terraza

✓ Armarios empotrados

✓ Exterior

✓ Piscina comunitaria



Can Pei / Sitges

Durán Carasso presenta este acogedor dúplex situado en la exclusiva zona de Can Pei, a un paso de La Plana, una ubicación muy valorada por su tranquilidad y su proximidad tanto al mar como a zonas verdes. Se trata de una vivienda luminosa y totalmente exterior, con orientación Este/Oeste, lo que garantiza luz natural durante todo el día y una agradable ventilación cruzada. Dispone de calefacción y aire acondicionado en todas las estancias, ofreciendo confort en cualquier época del año.

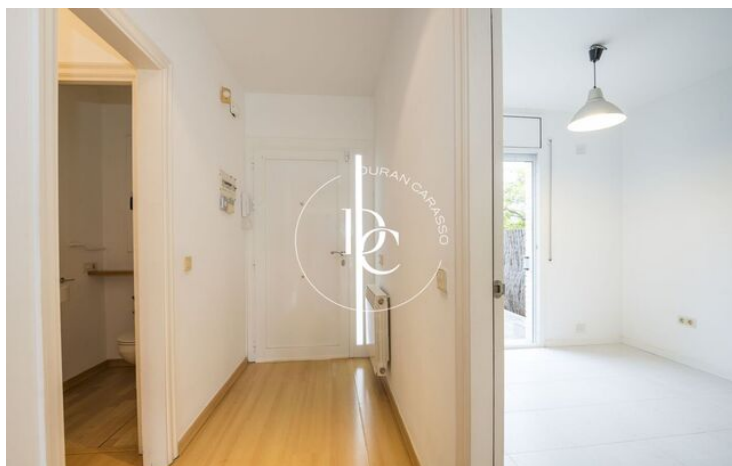
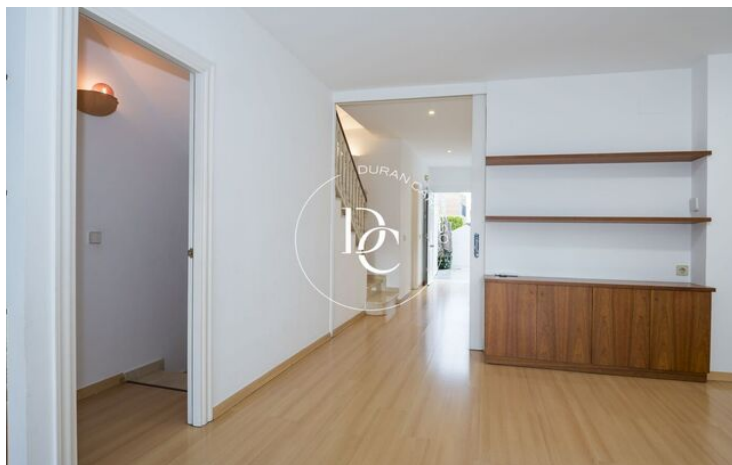
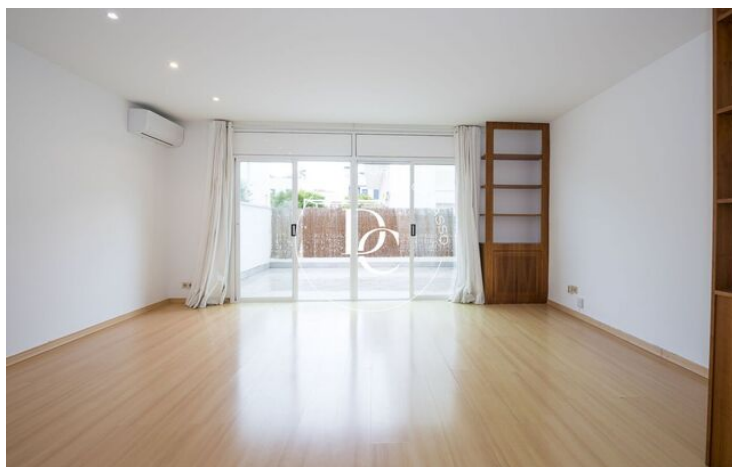
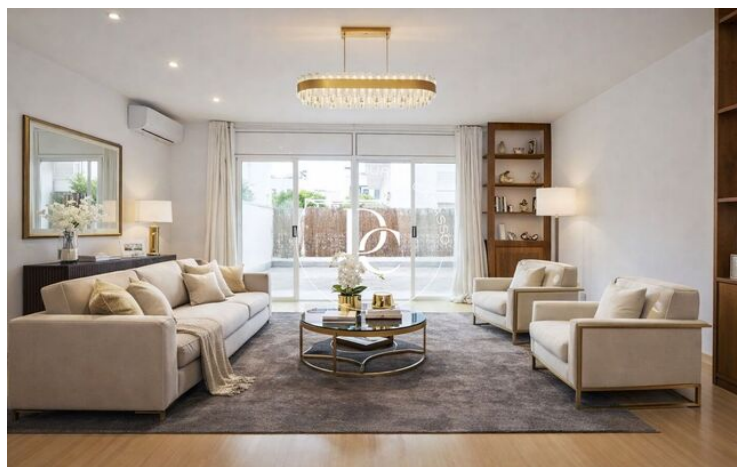
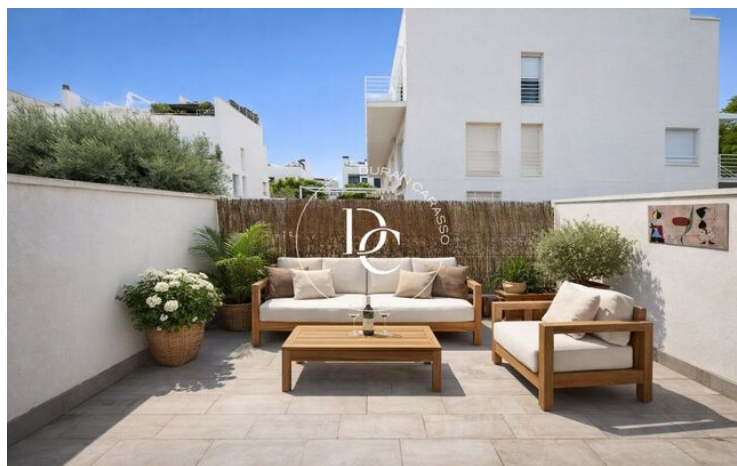
El complejo residencial destaca por su diseño cuidado, que combina la comodidad de una comunidad bien mantenida con la agradable sensación de vivir en una pequeña casa, gracias a su tipología de plantas bajas y áticos dúplex. La finca cuenta con una agradable zona comunitaria con piscina, perfecta para disfrutar en familia. La vivienda dispone de dos amplias terrazas de aproximadamente 20 m² cada una, orientadas al Este y al Oeste, ideales para comidas al aire libre, barbacoas y momentos de relax con amigos o en familia.

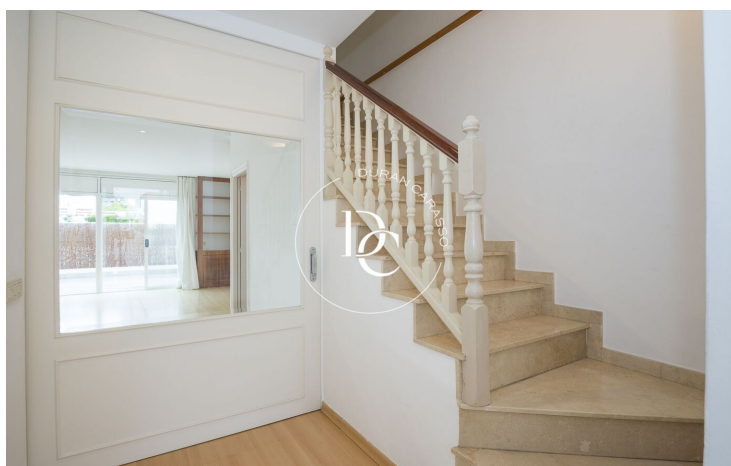
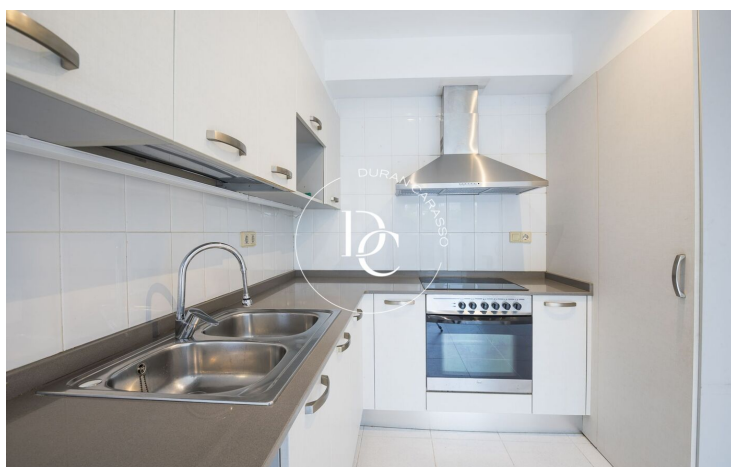
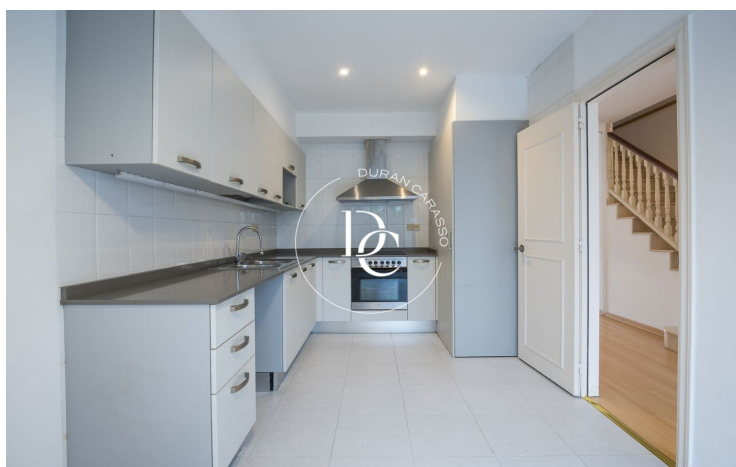
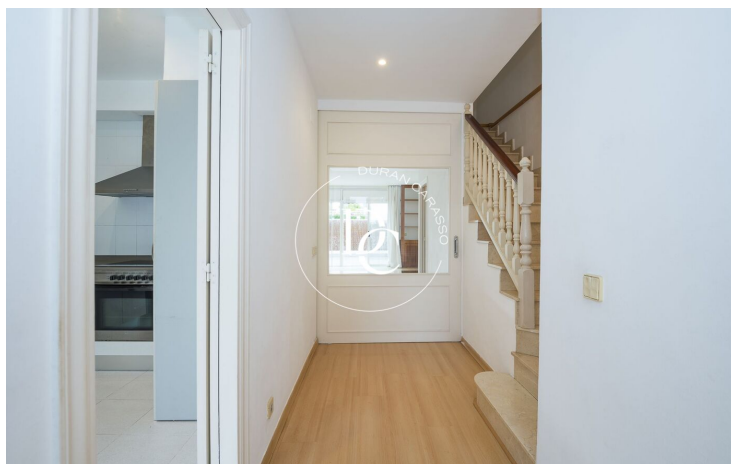
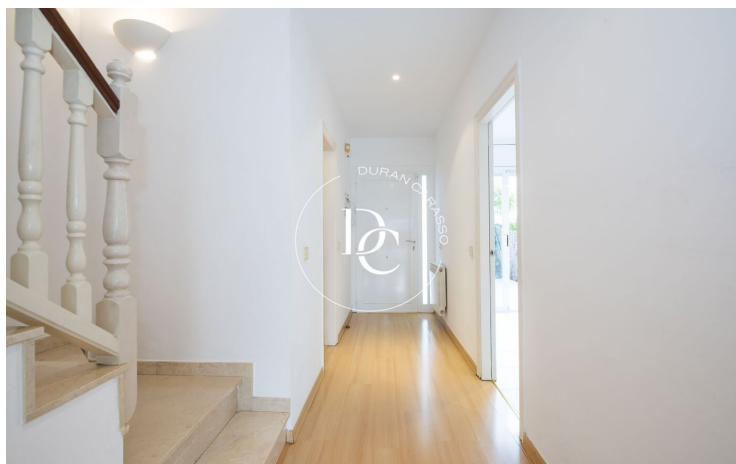
En la planta principal se encuentra un aseo de cortesía, un práctico armario empotrado, una cocina totalmente equipada con salida directa a una de las terrazas y un amplio salón comedor muy luminoso, con acceso a la segunda terraza y conexión directa con la zona comunitaria y la piscina, lo que aporta una gran comodidad en el día a día.

La planta superior alberga la zona de noche, compuesta por cuatro habitaciones exteriores, dos dobles y dos individuales, entre las que destaca el dormitorio principal en suite, además de un baño independiente. La distribución es funcional y cómoda, pensada para adaptarse a las necesidades de una familia.

En el sótano, la vivienda ofrece un parking tipo box dividido en tres espacios bien diferenciados: una zona de lavandería, un área polivalente ideal como estudio o zona de ocio, y un trastero con capacidad para bicicletas, motos u otros objetos, aportando una gran versatilidad.

Ubicado en un entorno tranquilo, próximo al bosque y al mar, con fácil acceso a colegios nacionales e internacionales, supermercados y transporte público, a solo dos minutos de la parada de autobús que conecta con el centro y el aeropuerto, y a diez minutos de la playa. Un dúplex pensado para disfrutar del espacio, el confort y la calidad de vida, con la agradable sensación de estar en tu propia casa. Vive donde mereces vivir.





Los datos de cada inmueble no son parte de una oferta o de un contrato. No se deben considerar exactas o factuales las declaraciones hechas por Durán Carasso Grupo Inmobiliario, verbalmente o por escrito, respecto del inmueble, el estado en que se encuentra o su valor. Las fotografías solamente muestran partes determinadas de los inmuebles tal y como eran en el momento en que se tomaron. Las dimensiones, áreas y distancias que se facilitan son solamente aproximadas y deben ser comprobadas por el cliente. Las imágenes generadas mediante ordenador son solamente una indicación del posible aspecto del inmueble, y pueden cambiar en cualquier momento. La información respecto a un inmueble es susceptible de cambiar en cualquier momento.

Contacta con nosotros si deseas tener más información o concertar una visita.