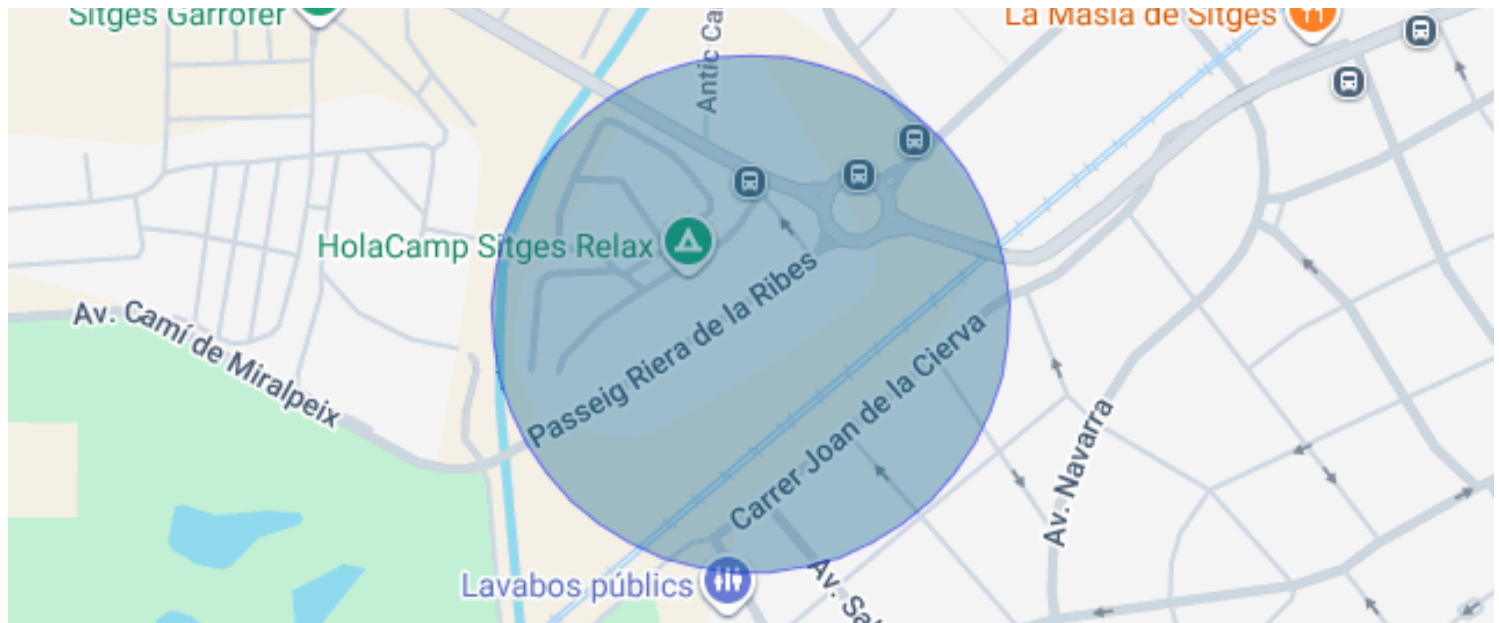




## CASA ADOSADA CON PISCINA COMUNITARIA EN ROCAMAR

Sitges / Garraf

<b>Precio</b>	<b>4.000 € / mes</b>	✓ Aire acondicionado	✓ Calefacción
Sup. construida	244 m <sup>2</sup>	✓ Vistas a la montaña	✓ Jardín
Sup. útil	183 m <sup>2</sup>	✓ Trastero	✓ Amueblado
Habitaciones	5	✓ Chimenea	✓ Parking
Baños	3	✓ Terraza	✓ Balcón
Terreno	716 m <sup>2</sup>	✓ Armarios empotrados	✓ Piscina comunitaria
Clasificación energética	E		
Índice prestación energética	173.00 kw h/m <sup>2</sup> año		
Clasificación de emisiones	D		
Emisiones	32.00 co/m <sup>2</sup> año		
Año de construcción	1999		



## Sitges / Garraf

En la tranquila urbanización de Rocamar, se encuentra esta luminosa y acogedora casa adosada, con amplia zona comunitaria ajardinada y piscina.

Planta baja: entramos a la vivienda a través de un bonito jardín de entrada y, una vez en el interior, nos recibe un hall de bienvenida, un baño completo y una habitación individual con salida directa al jardín delantero. En esta planta también encontramos el garaje, con acceso directo a la cocina, lo que aporta gran comodidad en el día a día. La cocina es independiente, con isla y zona de aguas, y el amplio salón-comedor con chimenea da acceso a un bonito porche y a un amplio jardín privado con zona de barbacoa, donde destaca una casita de madera para que los niños puedan jugar. Además, el jardín conecta directamente con la zona comunitaria.

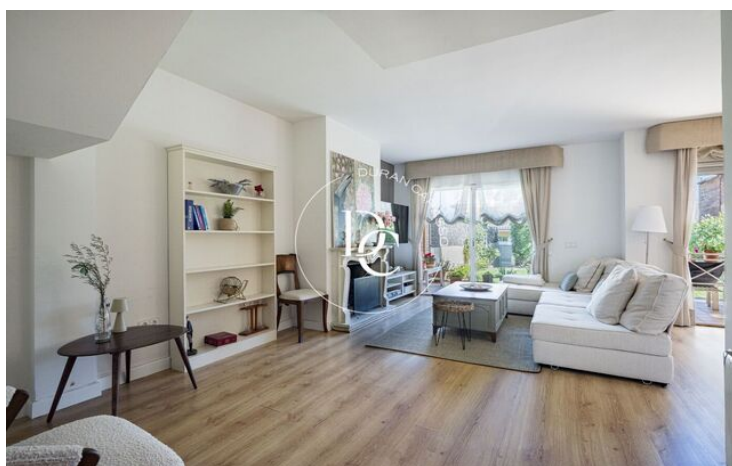
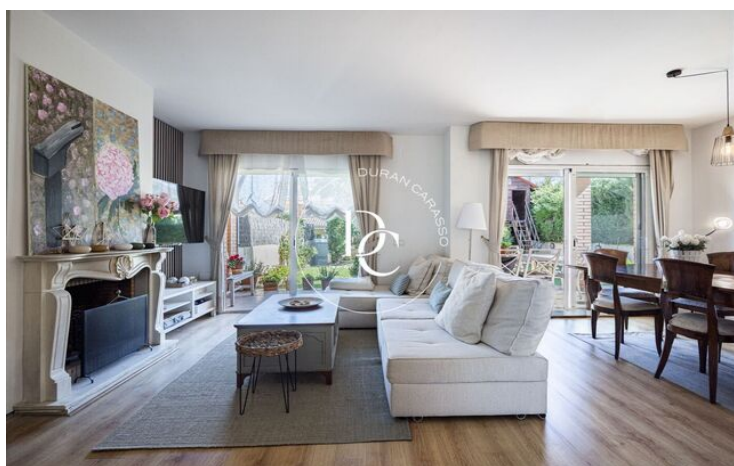
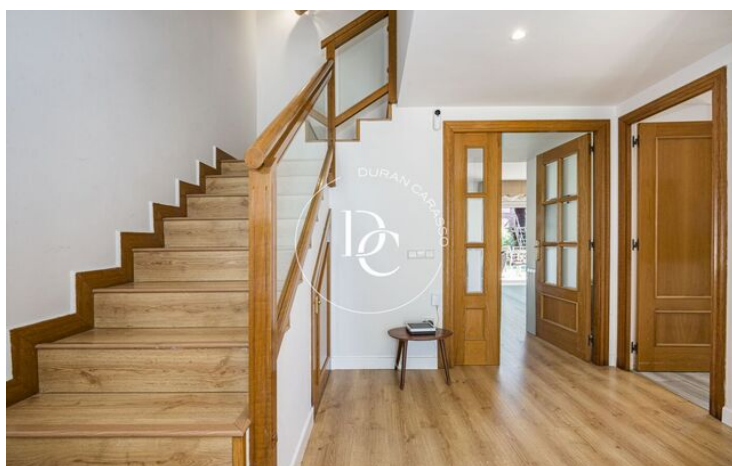
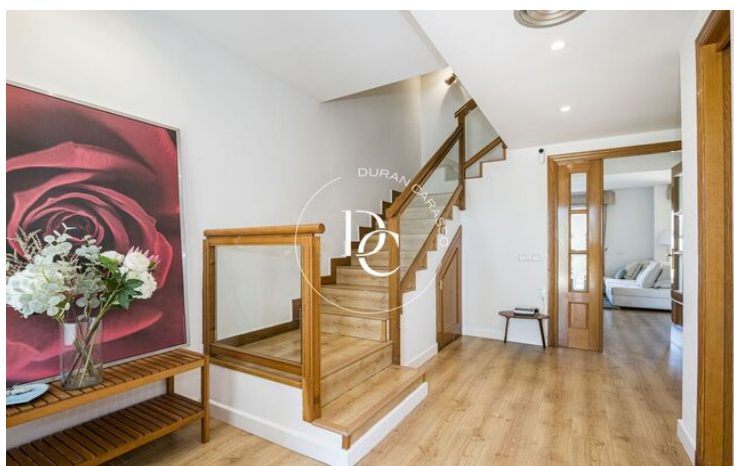
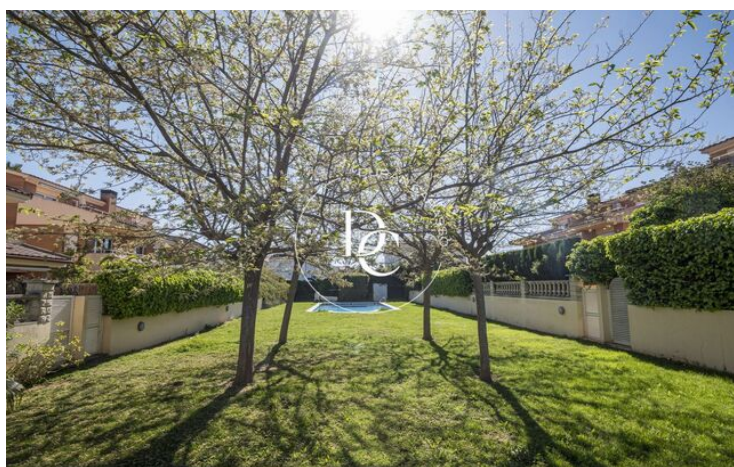
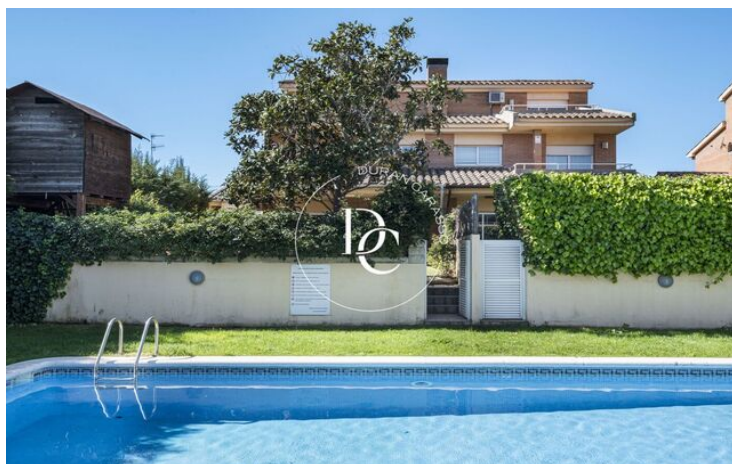
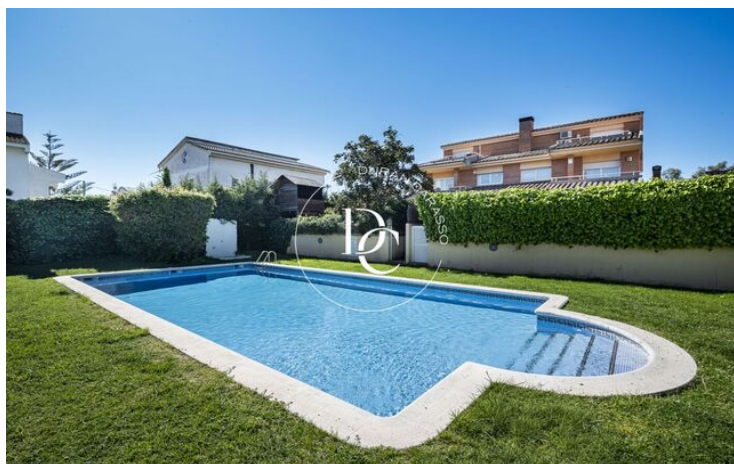
Primera planta: dispone de una amplia suite con numerosos armarios y salida a terraza con vistas a la urbanización, además de dos habitaciones dobles que comparten un baño completo con bañera.

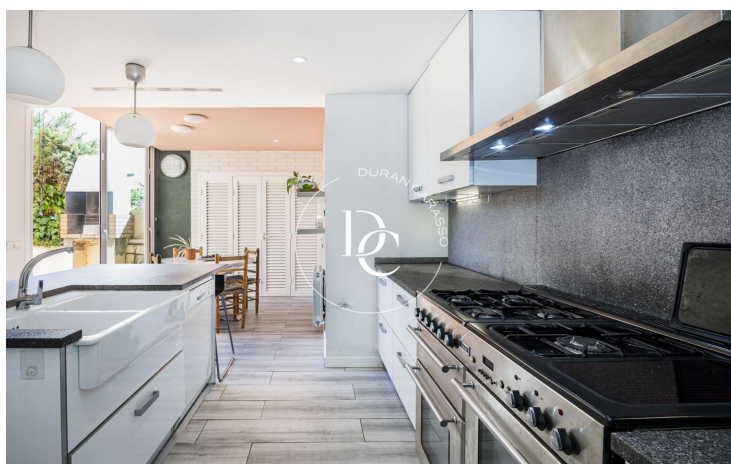
Última planta: espacio polivalente con terraza, ideal como despacho, zona de juegos o estudio.

La vivienda cuenta con suelo de madera en toda la casa, lo que la hace especialmente acogedora, además de aire acondicionado y calefacción.

Rocamar es una zona residencial tranquila y bien comunicada, con parada de autobús, a solo 5 minutos de la autopista y de las playas de Sitges, cerca de colegios privados, áreas comerciales, restaurantes y campos de golf, y con fácil acceso a Barcelona.

Una vivienda ideal para quienes buscan espacio, luz y calidad de vida cerca del mar.





Los datos de cada inmueble no son parte de una oferta o de un contrato. No se deben considerar exactas o factuales las declaraciones hechas por Durán Carasso Grupo Inmobiliario, verbalmente o por escrito, respecto del inmueble, el estado en que se encuentra o su valor. Las fotografías solamente muestran partes determinadas de los inmuebles tal y como eran en el momento en que se tomaron. Las dimensiones, áreas y distancias que se facilitan son solamente aproximadas y deben ser comprobadas por el cliente. Las imágenes generadas mediante ordenador son solamente una indicación del posible aspecto del inmueble, y pueden cambiar en cualquier momento. La información respecto a un inmueble es susceptible de cambiar en cualquier momento.

Contacta con nosotros si deseas tener más información o concertar una visita.