

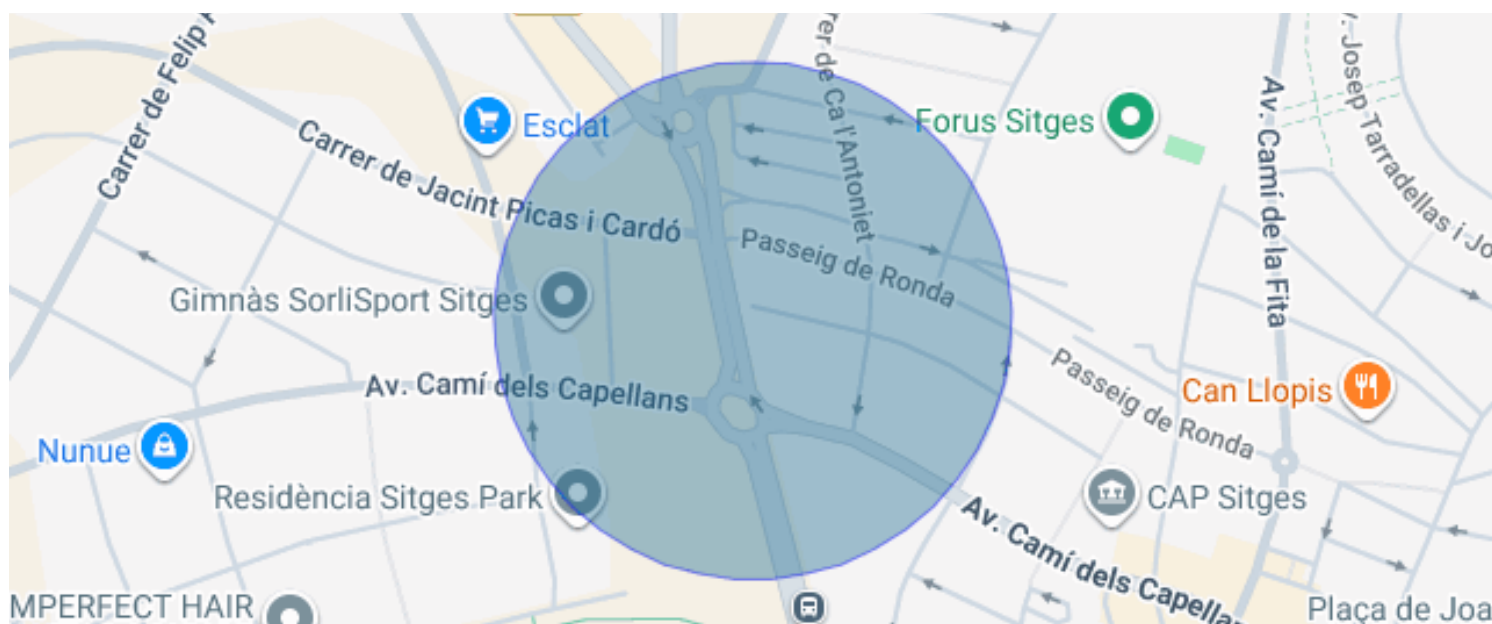


CASA ADOSADA CON PISCINA INDEPENDIENTE EN VENTA EN SITGES

Sitges / Garraf

| | |
|------------------------------|--------------------------------|
| Precio | 1.650.000 € |
| Sup. construida | 309 m ² |
| Habitaciones | 5 |
| Baños | 5 |
| Clasificación energética | B |
| Índice prestación energética | 172.00 kw h/m ² año |
| Clasificación de emisiones | B |
| Emisiones | 36.00 co/m ² año |
| Año de construcción | 2006 |
| Planta | bj |

- | | |
|---------------|-----------------------|
| ✓ Piscina | ✓ Aire acondicionado |
| ✓ Calefacción | ✓ Jardín |
| ✓ Ascensor | ✓ Parking |
| ✓ Terraza | ✓ Balcón |
| ✓ Exterior | ✓ Piscina comunitaria |



Sitges / Garraf

En una de las zonas más demandadas de Sitges, junto a La Plana y con todos los servicios a pocos minutos, encontramos esta elegante casa adosada esquinera construida en 2006. Ubicada dentro de una comunidad residencial con zona comunitaria y piscina, esta vivienda destaca por su privacidad, luminosidad y su piscina privada, un lujo poco habitual en este tipo de propiedades.

En la planta principal, a nivel de entrada, se sitúa un amplio salón-comedor con grandes ventanales y acceso directo a la terraza, el jardín y la piscina privada. La cocina abierta y moderna completa este espacio, pensado para disfrutar de la vida familiar y social.

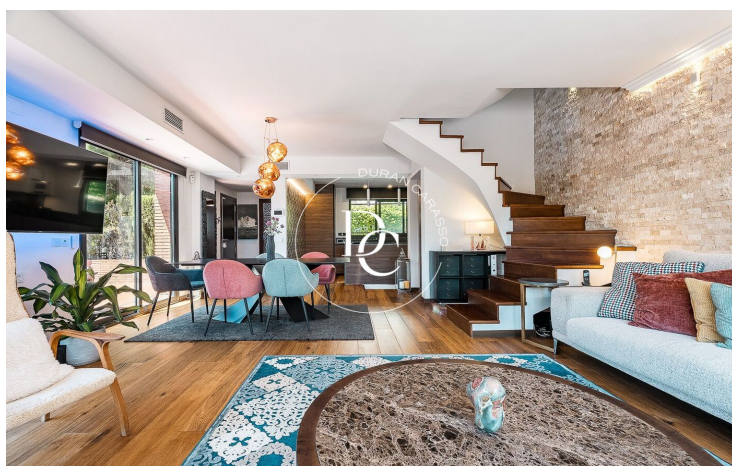
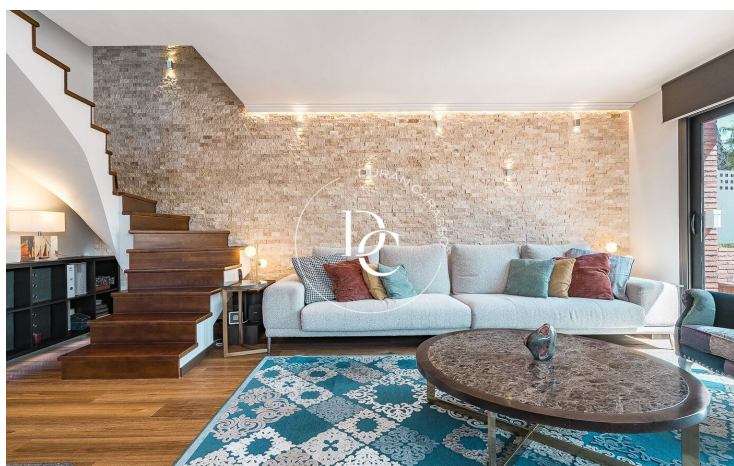
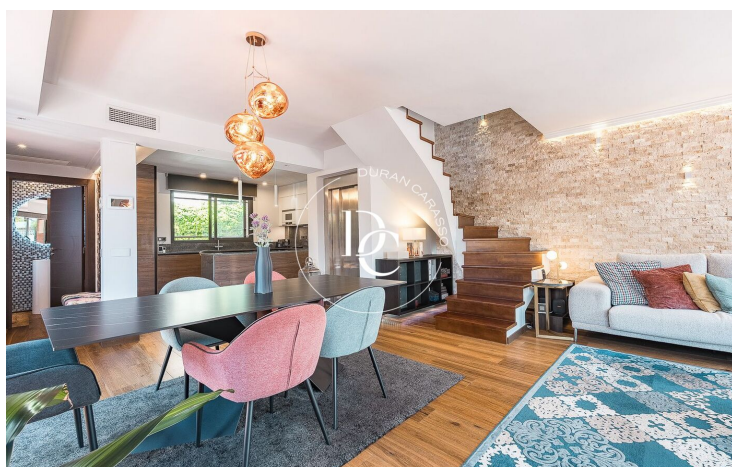
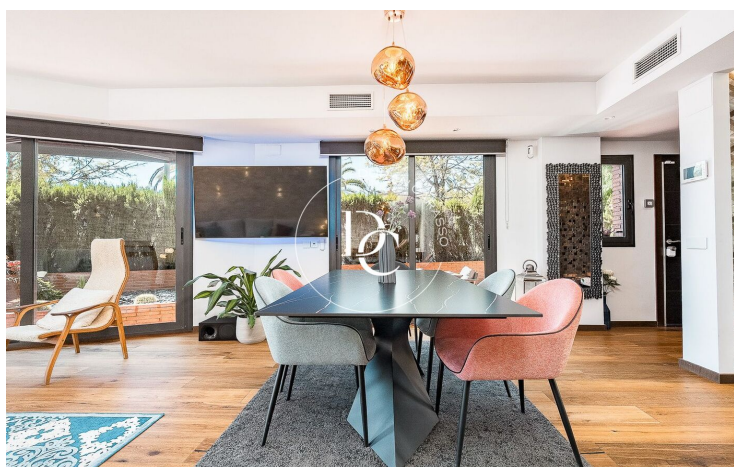
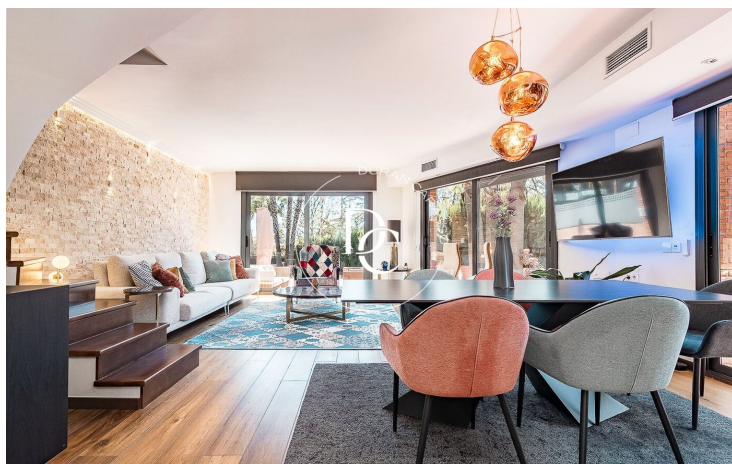
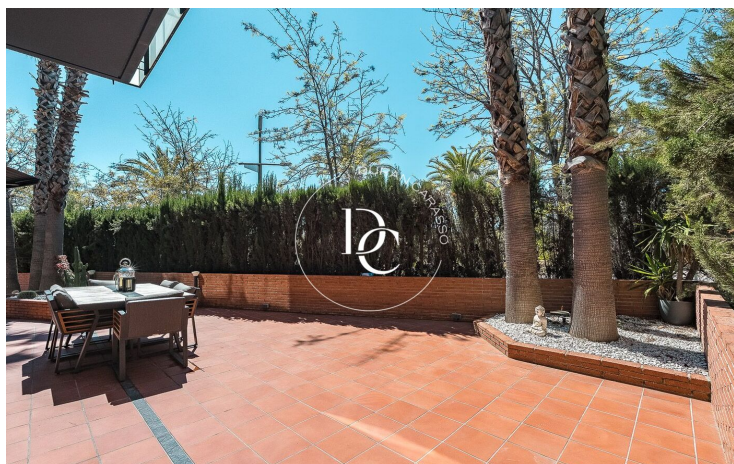
En la primera planta, encontramos una habitación en suite con salida exterior, además de dos dormitorios dobles que comparten un baño completo.

La planta superior está ocupada por la master suite, con baño privado, amplios armarios empotrados y terraza privada con vistas a la ciudad.

En la planta sótano se encuentra el garaje con capacidad para varios vehículos, una zona de lavandería y una habitación de servicio o de invitados.

Todas las plantas están conectadas mediante ascensor, y la vivienda dispone de domótica integral, garantizando el máximo confort y eficiencia.





Los datos de cada inmueble no son parte de una oferta o de un contrato. No se deben considerar exactas o factuales las declaraciones hechas por Durán Carasso Grupo Inmobiliario, verbalmente o por escrito, respecto del inmueble, el estado en que se encuentra o su valor. Las fotografías solamente muestran partes determinadas de los inmuebles tal y como eran en el momento en que se tomaron. Las dimensiones, áreas y distancias que se facilitan son solamente aproximadas y deben ser comprobadas por el cliente. Las imágenes generadas mediante ordenador son solamente una indicación del posible aspecto del inmueble, y pueden cambiar en cualquier momento. La información respecto a un inmueble es susceptible de cambiar en cualquier momento.

Contacta con nosotros si deseas tener más información o concertar una visita.