



CASA UNIFAMILIAR DE OBRA NUEVA CON PISCINA EN VENTA EN LA PLANA

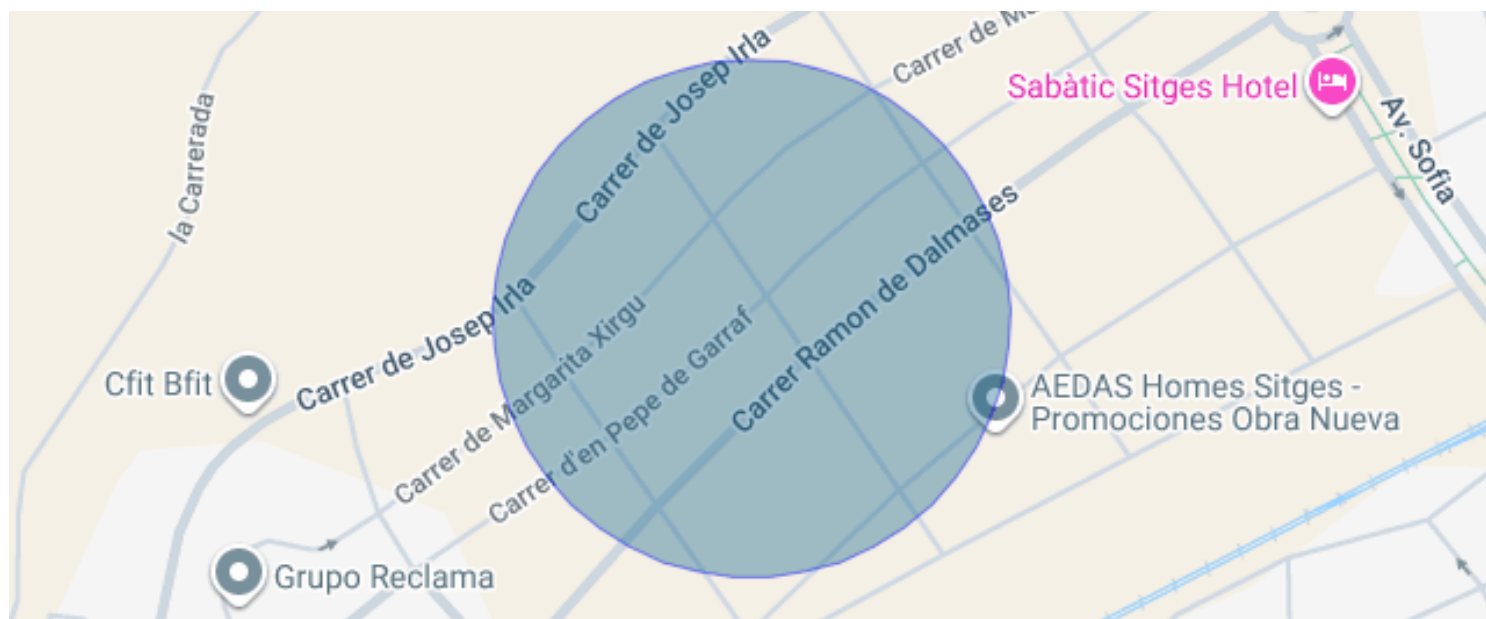
La Plana / Sitges

Precio

2.650.000 €

Sup. construida	376 m ²
Sup. útil	305 m ²
Habitaciones	4
Baños	4
Terreno	600 m ²
Clasificación energética	Pendiente
Clasificación de emisiones	Pendiente

- ✓ Piscina
- ✓ Calefacción
- ✓ Amueblado
- ✓ Terraza
- ✓ Exterior
- ✓ Aire acondicionado
- ✓ Jardín
- ✓ Parking
- ✓ Armarios empotrados



La Plana / Sitges

Casa unifamiliar de obra nueva con piscina en La Plana, Sitges

Durán Carasso presenta esta vivienda unifamiliar de obra nueva actualmente en construcción, ubicada en la segunda fase de La Plana, una de las zonas residenciales más demandadas y con mayor proyección de Sitges.

Un proyecto contemporáneo concebido para disfrutar del estilo de vida mediterráneo, con finalización de obra prevista para abril de 2027.

La propiedad se desarrolla sobre una parcela de 600 m² y contará con una superficie construida de 435,97 m² distribuidos en planta baja, planta primera y planta sótano. Su orientación sur garantiza una excelente entrada de luz natural durante todo el día.

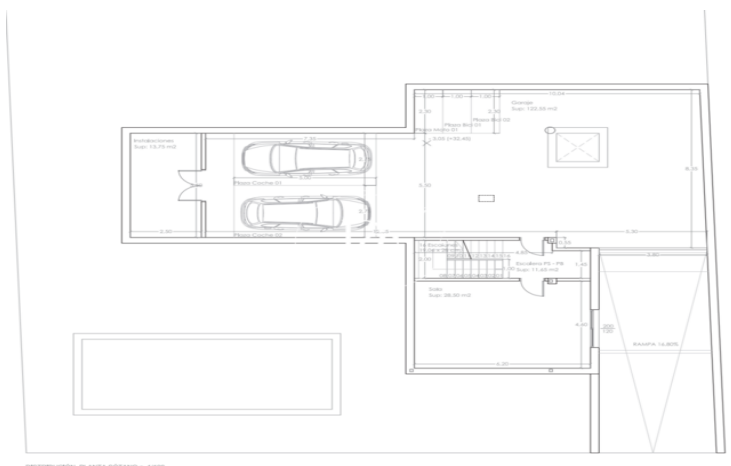
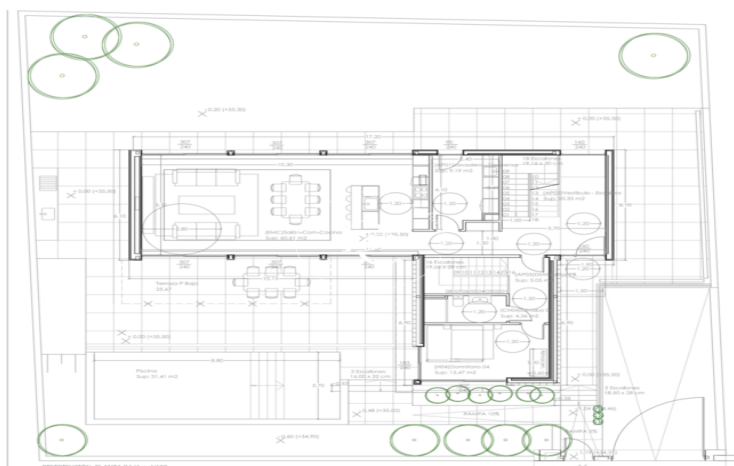
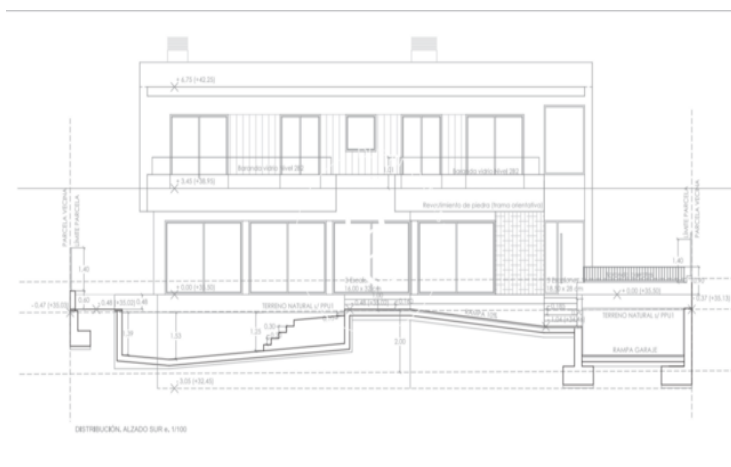
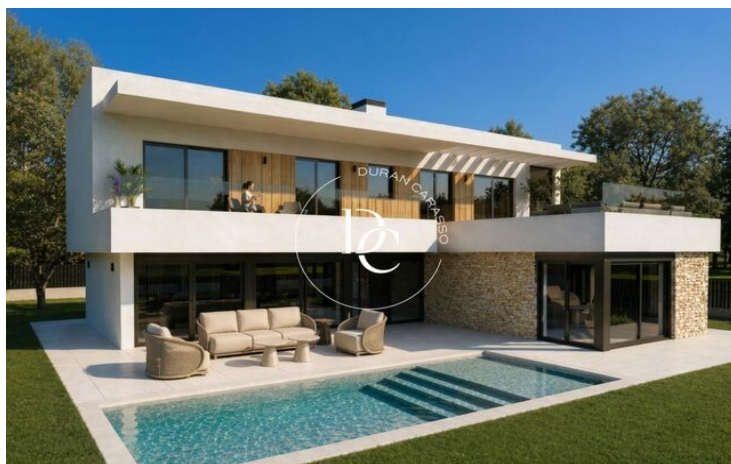
Además, su posición dentro de la segunda fase de La Plana le permite disfrutar de una mayor sensación de apertura visual y privacidad respecto a otras parcelas de la zona. La ausencia de una vivienda enfrentada directamente y las vistas abiertas hacia el jardín refuerzan la sensación de amplitud y tranquilidad que caracteriza a esta propiedad.

Uno de los aspectos más difíciles de encontrar actualmente en La Plana es una combinación equilibrada entre parcela, privacidad y orientación. Esta propiedad reúne estos tres elementos en una ubicación privilegiada dentro del barrio, a pocos minutos del centro, las playas y el paseo marítimo de Sitges.

La planta principal, de 142,70 m² construidos, se organiza alrededor de una amplia zona de salón, comedor y cocina abierta, concebida para disfrutar de una conexión fluida con el exterior.

Gracias a la generosa superficie de la parcela, la vivienda dispone de un amplio jardín privado orientado al sur, diseñado como una extensión natural de los espacios interiores. El porche de 25,67 m² y la piscina de aproximadamente 30 m² se integran en este entorno exterior, ofreciendo diferentes ambientes para el descanso, la vida familiar y el ocio al aire libre durante todo el año.

...



Los datos de cada inmueble no son parte de una oferta o de un contrato. No se deben considerar exactas o factuales las declaraciones hechas por Durán Carasso Grupo Inmobiliario, verbalmente o por escrito, respecto del inmueble, el estado en que se encuentra o su valor. Las fotografías solamente muestran partes determinadas de los inmuebles tal y como eran en el momento en que se tomaron. Las dimensiones, áreas y distancias que se facilitan son solamente aproximadas y deben ser comprobadas por el cliente. Las imágenes generadas mediante ordenador son solamente una indicación del posible aspecto del inmueble, y pueden cambiar en cualquier momento. La información respecto a un inmueble es susceptible de cambiar en cualquier momento.

Contacta con nosotros si deseas tener más información o concertar una visita.