



LOCALES DE OBRA NUEVA EN ALQUILER EN LA PLANA

La Plana / Sitges

Precio desde 1.064 € / mes

Superficie 46 m² - 54 m²

Unidades 11



La Plana / Sitges

En el corazón de La Plana, en Sitges, nace una oportunidad única para quienes buscan un espacio comercial moderno, bien ubicado y con potencial de crecimiento. En la calle Ramón de Dalmases X, dentro de un conjunto residencial de obra nueva, se ofrecen a en alquiler varios locales comerciales que se adaptan a distintas tipologías de negocio.

Los locales, actualmente en construcción, cuentan con superficies construidas que van desde los 47 m² hasta 115 m², y algunos de ellos disponen también de patio o terraza privada. Están distribuidos entre las plantas baja y primera, y han sido diseñados con una arquitectura pensada para garantizar la funcionalidad, el confort y la visibilidad desde la vía pública.

Cada local incluye la preinstalación para baño y la preinstalación de todas las instalaciones necesarias (electricidad, telecomunicaciones, climatización y extracción de humos), lo que permite una rápida adecuación para todo tipo de actividad: desde comercios de proximidad, estudios profesionales, cafeterías o centros de bienestar.

Además, su ubicación en una zona en pleno desarrollo urbano garantiza una alta proyección y visibilidad para cualquier negocio. La jardinería y el entorno urbanístico del conjunto aportarán un valor añadido tanto estético como funcional al entorno comercial.

Precios desde 1.064€. Una excelente relación calidad-precio en una de las zonas con mayor dinamismo inmobiliario del municipio.

Si estás pensando en invertir o abrir tu negocio en Sitges, esta es tu oportunidad para empezar desde cero en un espacio nuevo, eficiente y preparado para crecer contigo.

Todos los locales se entregan en bruto.

Fecha estimada de entrega: Abril de 2026

Unidades en esta promoción

Tipo	Unidad	Superficie	Terraza	Precio	Estado
Local Comercial	ON0137/1	51 m ²	-	1.280 €	Reservado
Local Comercial	ON0137/2	48 m ²	-	1.190 €	Reservado
Local Comercial	ON0137/3	48 m ²	-	1.198 €	Reservado
Local Comercial	ON0137/4	79 m ²	-	1.975 €	Reservado
Local Comercial	ON0137/5	53 m ²	-	1.064 €	Disponible
Local Comercial	ON0137/6	51 m ²	-	1.280 €	Reservado
Local Comercial	ON0137/7	48 m ²	-	1.190 €	Disponible
Local Comercial	ON0137/8	47 m ²	-	1.163 €	Disponible
Local Comercial	ON0137/9	79 m ²	69 m ²	2.402 €	Reservado
Local Comercial	ON0137/10	54 m ²	-	1.083 €	Disponible
Local Comercial	ON0137/P1_	115 m ²	23 m ²	2.073 €	Reservado



LOCAL 1

Planta baja / Bloque 1



SUPERFICIES APROXIMADAS:

Superficie del interior total	67,90 m ²
Superficie del baño-Oficina	2,78 m ²
Superficie construida	70,68 m ²
Superficie construida exterior (patio/balcon)	- m ²



LOCAL 2

Planta baja / Bloque 1



SUPERFICIES APROXIMADAS:

Superficie del interior total	88,51 m ²
Superficie del baño-Oficina	2,91 m ²
Superficie construida	91,42 m ²
Superficie construida exterior (patio/balcon)	- m ²



LOCAL 3

Planta baja / Bloque 1



SUPERFICIES APROXIMADAS:

Superficie del interior total	81,11 m ²
Superficie del baño-Oficina	2,78 m ²
Superficie construida	83,89 m ²
Superficie construida exterior (patio/balcon)	- m ²



LOCAL 4

Planta baja / Bloque 1



SUPERFICIES APROXIMADAS:

Superficie del interior total	88,05 m ²
Superficie del baño-Oficina	2,78 m ²
Superficie construida	90,83 m ²
Superficie construida exterior (patio/balcon)	- m ²



LOCAL 5

Planta baja / Bloque 1



SUPERFICIES APROXIMADAS:

Superficie del interior total	62,79 m ²
Superficie del baño-Oficina	2,90 m ²
Superficie construida	65,69 m ²
Superficie construida exterior (patio/balcon)	- m ²



LOCAL 6

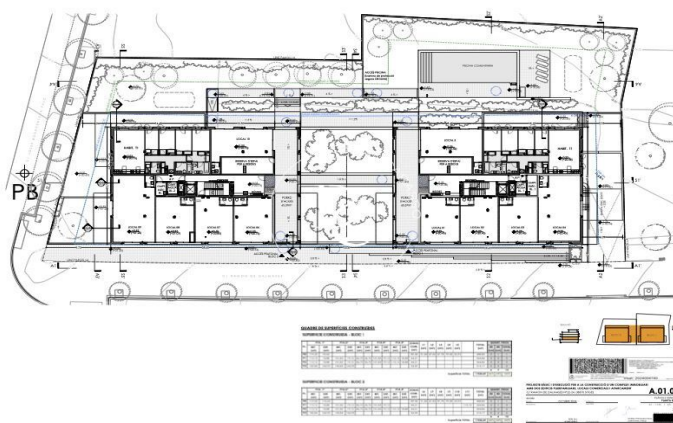
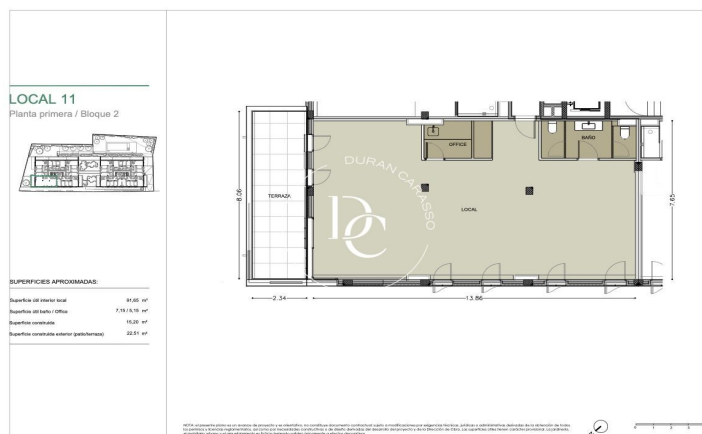
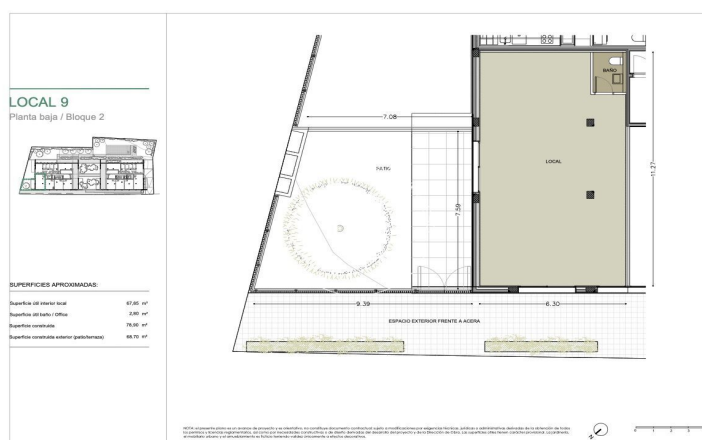
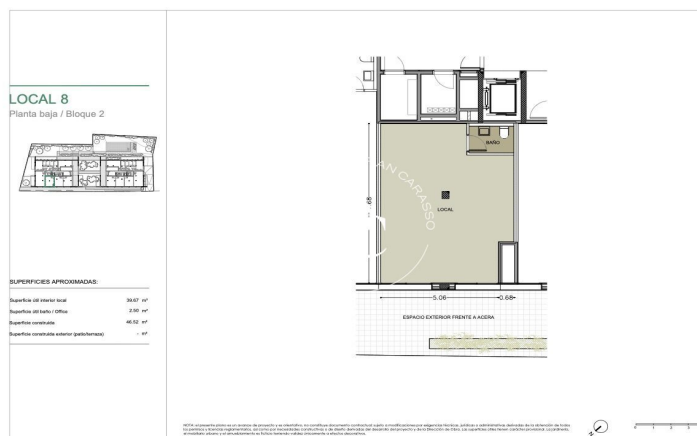
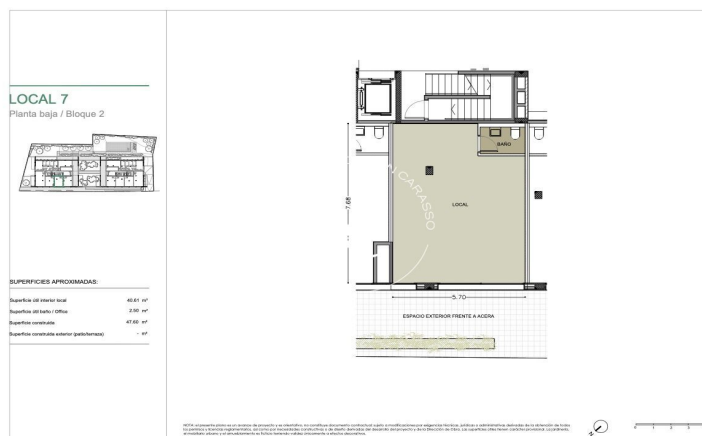
Planta baja / Bloque 2



SUPERFICIES APROXIMADAS:

Superficie del interior total	61,27 m ²
Superficie del baño-Oficina	2,90 m ²
Superficie construida	64,17 m ²
Superficie construida exterior (patio/balcon)	- m ²





Los datos de cada inmueble no son parte de una oferta o de un contrato. No se deben considerar exactas o factuales las declaraciones hechas por Durán Carasso Grupo Inmobiliario, verbalmente o por escrito, respecto del inmueble, el estado en que se encuentra o su valor. Las fotografías solamente muestran partes determinadas de los inmuebles tal y como eran en el momento en que se tomaron. Las dimensiones, áreas y distancias que se facilitan son solamente aproximadas y deben ser comprobadas por el cliente. Las imágenes generadas mediante ordenador son solamente una indicación del posible aspecto del inmueble, y pueden cambiar en cualquier momento. La información respecto a un inmueble es susceptible de cambiar en cualquier momento.

Contacta con nosotros si deseas tener más información o concertar una visita.

Avda. Camí Capellans, 73
 08870, Sitges
 Tel: +34 935 178 067

info@durancarasso.com
<https://www.durancarasso.es>