

PISO CONTEMPORÁNEO CON VISTAS AL MAR EN LA PLANA

La Plana / Sitges

Precio

975.000 €

Sup. construida

116 m²

Sup. útil

90 m²

Habitaciones

3

Baños

2

Clasificación energética

A

Índice prestación energética

16.00 kw h/m² año

Clasificación de emisiones

A

Emisiones

2.00 co/m² año

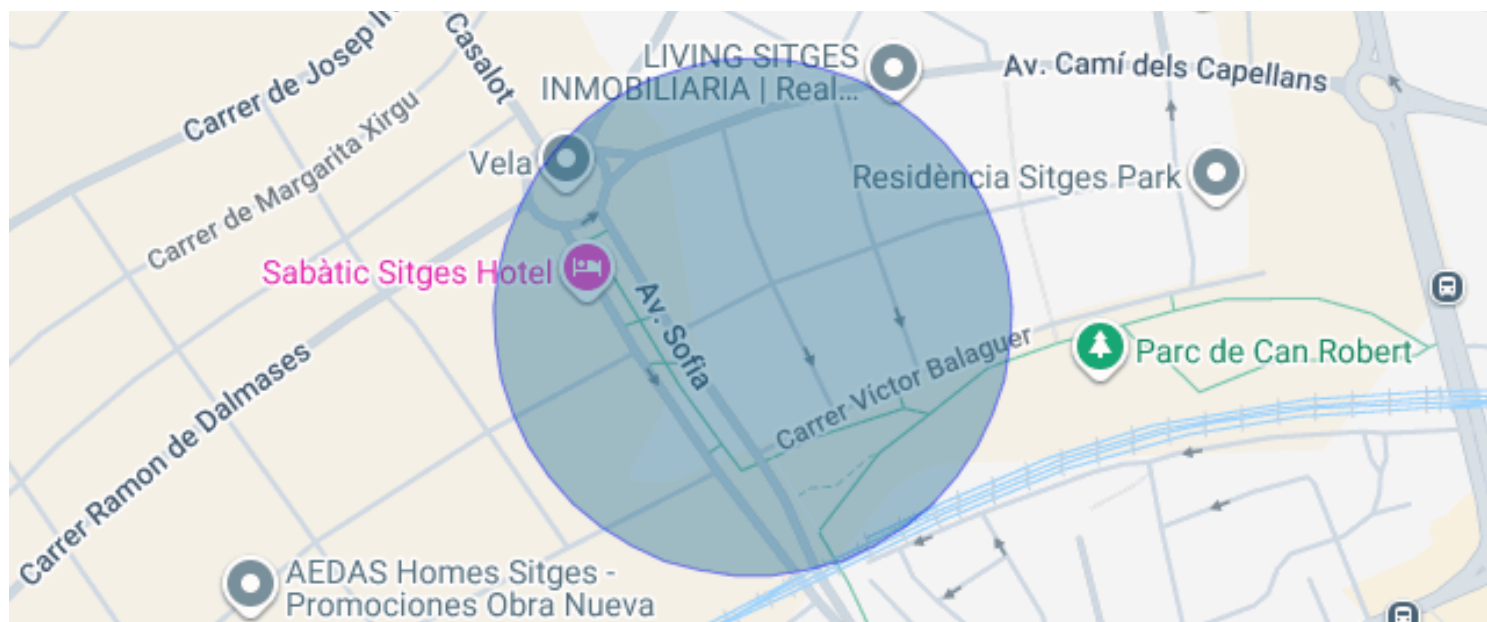
Año de construcción

2019

Planta

3

- ✓ Piscina
- ✓ Calefacción
- ✓ Vistas a la montaña
- ✓ Ascensor
- ✓ Terraza
- ✓ Exterior
- ✓ Aire acondicionado
- ✓ Vistas al mar
- ✓ Trastero
- ✓ Parking
- ✓ Armarios empotrados
- ✓ Piscina comunitaria



La Plana / Sitges

Elegancia contemporánea y estilo de vida mediterráneo en La Plana, Sitges

En La Plana, una de las direcciones residenciales más cotizadas de Sitges, este piso de reciente construcción encarna una visión contemporánea del confort junto al mar. A pocos minutos del centro, las playas y a tan solo 35 minutos de Barcelona, la propiedad combina arquitectura actual, serenidad y calidad de vida en un entorno privilegiado.

Totalmente exterior y en esquina, la vivienda disfruta de una luminosidad excepcional durante todo el día. Sus agradables vistas abiertas al mar y la doble orientación crean una atmósfera fluida y luminosa, donde interior y exterior dialogan de manera natural.

La distribución, elegante y funcional, ha sido concebida para una vida cómoda y sofisticada. Dispone de tres dormitorios, entre ellos una refinada suite principal con baño privado, diseñada como un espacio íntimo y sereno.

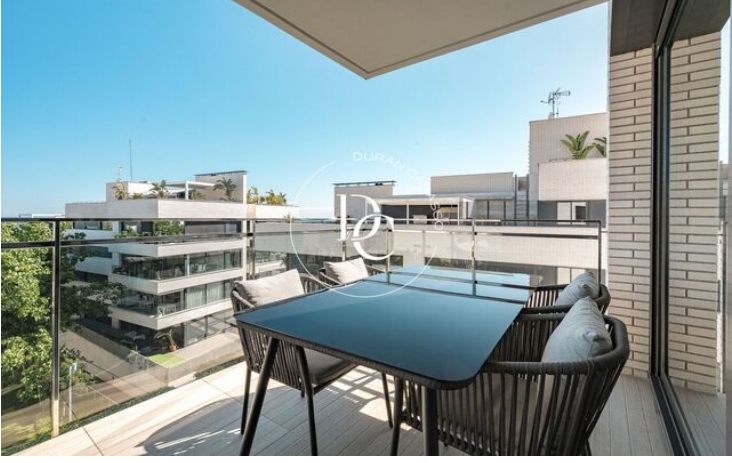
La zona de día se abre generosamente al exterior, permitiendo que la luz mediterránea y la suave brisa formen parte del día a día. Cada estancia transmite una sensación de amplitud, calma y equilibrio.

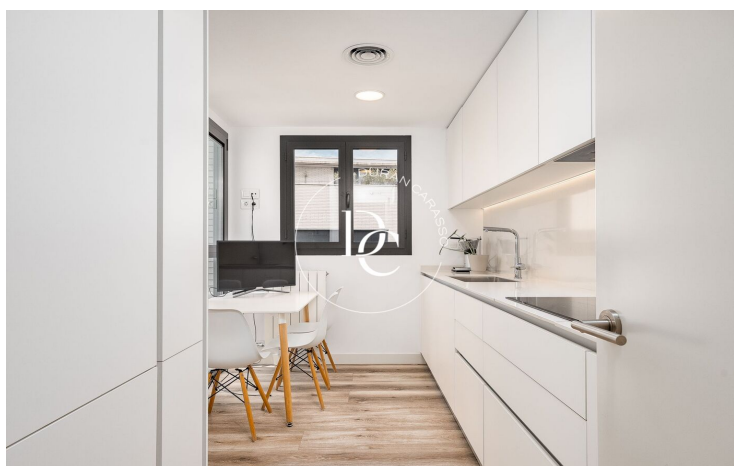
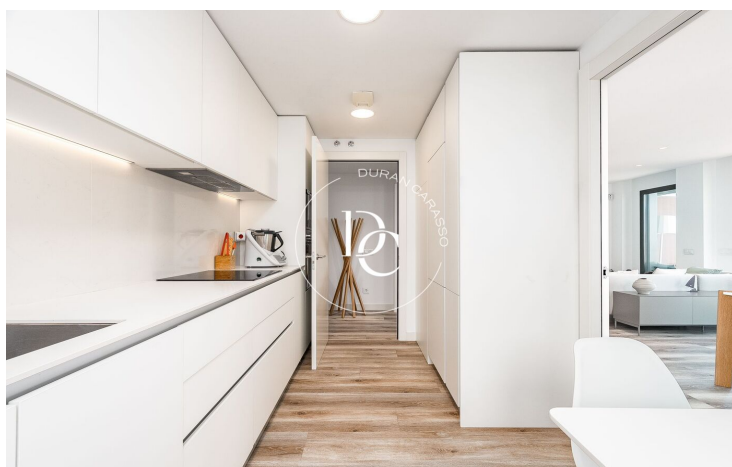
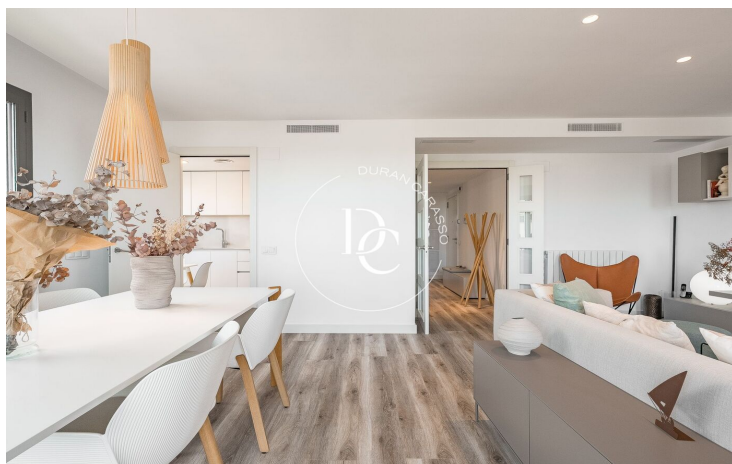
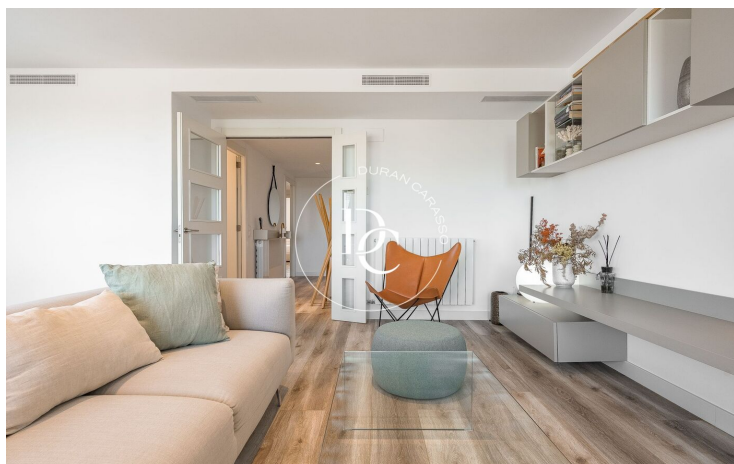
Construido bajo altos estándares de eficiencia energética, el inmueble cuenta con certificación A y sistema de aerotermia, ofreciendo confort sostenible durante todo el año.

La propiedad incluye además dos amplias plazas de parking con preinstalación para vehículo eléctrico y un extraordinario trastero de 30 m², un valor especialmente apreciado en la zona.

La Plana se ha consolidado como una de las áreas residenciales más demandadas de Sitges gracias a su urbanismo contemporáneo, sus espacios abiertos y su proximidad tanto al mar como al casco histórico. Un entorno pensado para quienes buscan tranquilidad, diseño y una conexión natural con el estilo de vida mediterráneo.

Vivir en Sitges es elegir una de las localizaciones más deseadas de la costa mediterránea: un destino que combina autenticidad, gastronomía, cultura y conexión internacional en un equilibrio difícil de encontrar.





Los datos de cada inmueble no son parte de una oferta o de un contrato. No se deben considerar exactas o factuales las declaraciones hechas por Durán Carasso Grupo Inmobiliario, verbalmente o por escrito, respecto del inmueble, el estado en que se encuentra o su valor. Las fotografías solamente muestran partes determinadas de los inmuebles tal y como eran en el momento en que se tomaron. Las dimensiones, áreas y distancias que se facilitan son solamente aproximadas y deben ser comprobadas por el cliente. Las imágenes generadas mediante ordenador son solamente una indicación del posible aspecto del inmueble, y pueden cambiar en cualquier momento. La información respecto a un inmueble es susceptible de cambiar en cualquier momento.

Contacta con nosotros si deseas tener más información o concertar una visita.