



## PISO DE 128 M2 CON PISCINA Y TERRAZA EN VENTA EN LA PLANA, SITGES

La Plana / Sitges

### Precio

760.000 €

Sup. construida

128 m<sup>2</sup>

Sup. útil

92 m<sup>2</sup>

Habitaciones

3

Baños

2

Clasificación energética

D

Clasificación de emisiones

C

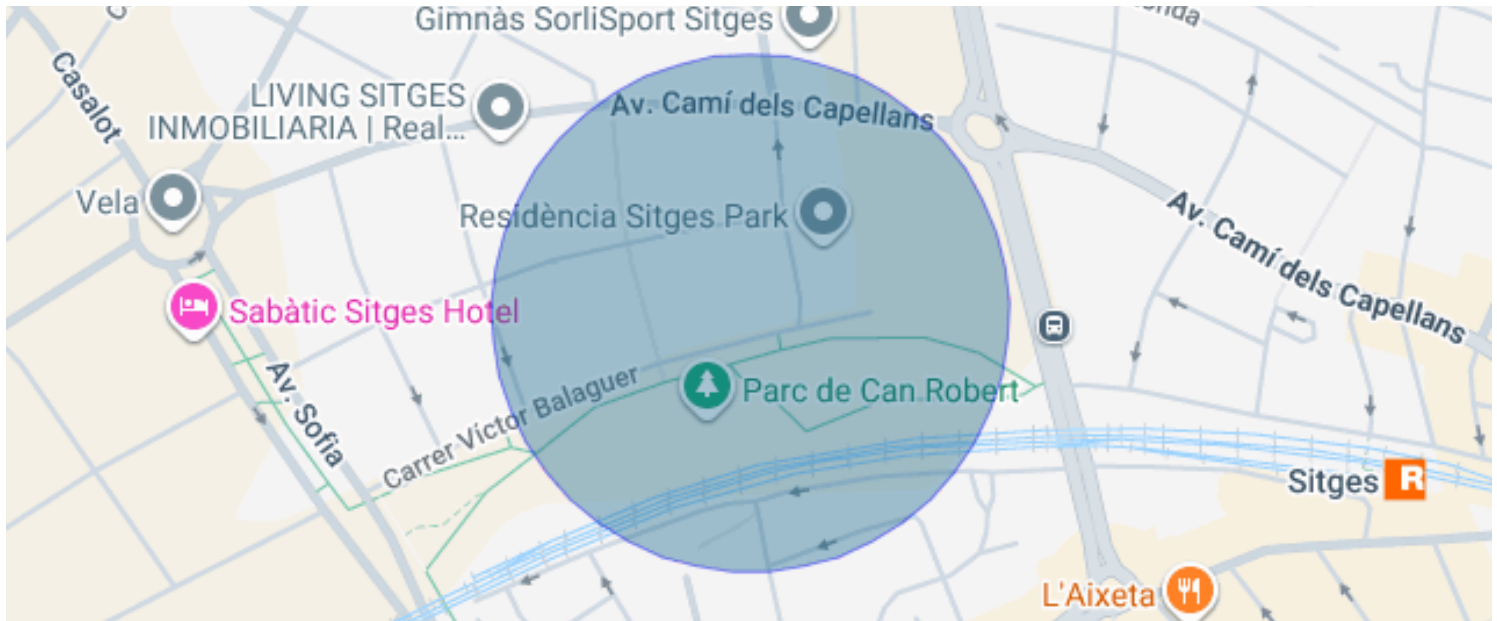
Año de construcción

2018

Planta

2

- ✓ Piscina
- ✓ Calefacción
- ✓ Trastero
- ✓ Seguridad
- ✓ Terraza
- ✓ Armarios empotrados
- ✓ Piscina comunitaria
- ✓ Aire acondicionado
- ✓ Vistas a la montaña
- ✓ Ascensor
- ✓ Parking
- ✓ Conserje
- ✓ Exterior



## La Plana / Sitges

Segunda planta orientada a sur en venta en La Plana

Durán Carasso presenta este bonito y acogedor piso de 124 m<sup>2</sup> construidos, ubicado en una de las comunidades más atractivas de La Plana.

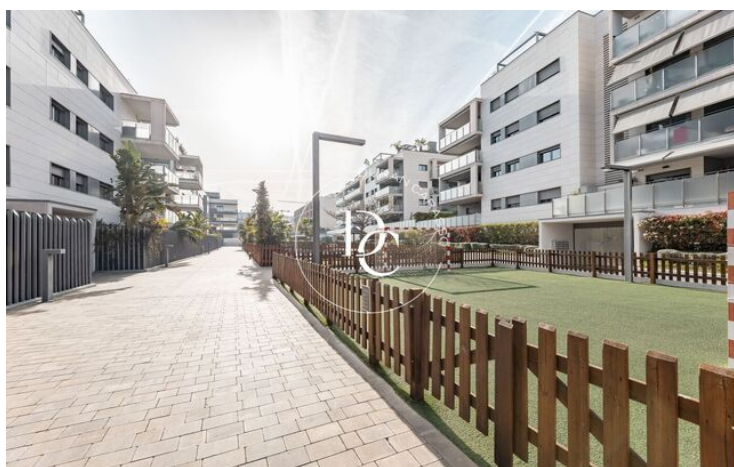
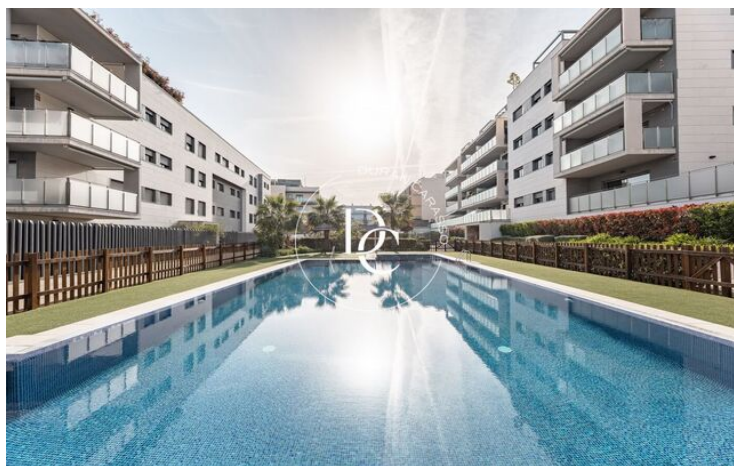
La vivienda destaca por su excelente orientación sur, que aporta luz natural durante todo el día. Al entrar, encontramos un agradable salón-comedor de aproximadamente 25 m<sup>2</sup> con cocina semiabierta, creando un espacio amplio y funcional, ideal para el día a día y para disfrutar en compañía. Tanto el salón como la cocina tienen acceso directo a una agradable terraza con vistas despejadas.

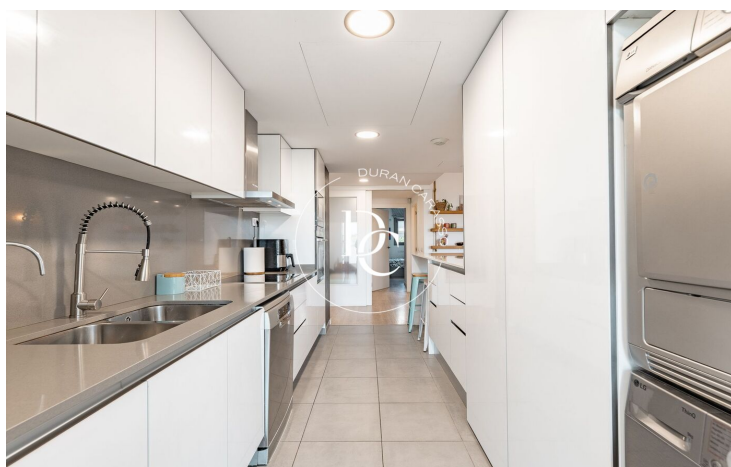
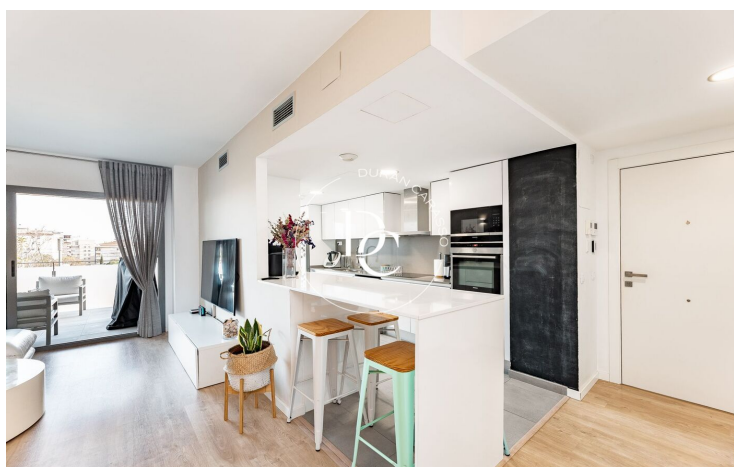
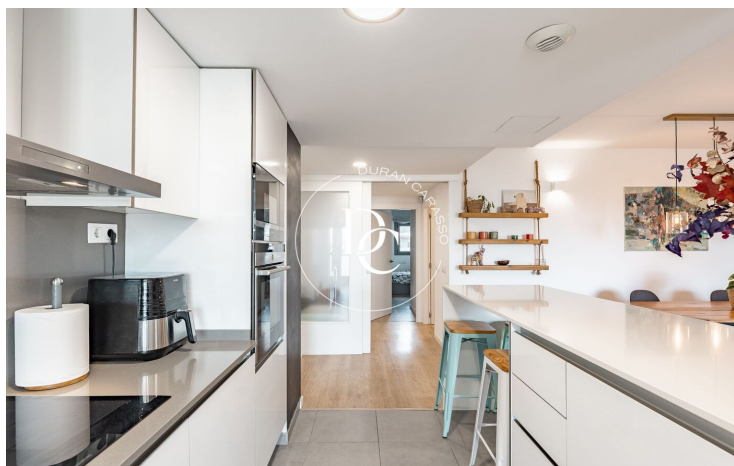
La zona de noche se compone de tres habitaciones: dos amplias habitaciones dobles y una individual, perfecta como dormitorio, despacho o zona polivalente. La vivienda cuenta además con dos baños completos, uno de ellos en suite.

La finca ofrece una completa zona comunitaria con un cuidado jardín, piscina y amplios espacios exteriores pensados para el descanso y el disfrute. Además, dispone de pista de fútbol, ideal para familias y amantes del deporte.

Una vivienda que combina comodidad, luminosidad y calidad de vida, en una ubicación privilegiada, cercana a todos los servicios y a pocos minutos de la playa.

Una oportunidad para vivir donde realmente quieres estar.





Los datos de cada inmueble no son parte de una oferta o de un contrato. No se deben considerar exactas o factuales las declaraciones hechas por Durán Carasso Grupo Inmobiliario, verbalmente o por escrito, respecto del inmueble, el estado en que se encuentra o su valor. Las fotografías solamente muestran partes determinadas de los inmuebles tal y como eran en el momento en que se tomaron. Las dimensiones, áreas y distancias que se facilitan son solamente aproximadas y deben ser comprobadas por el cliente. Las imágenes generadas mediante ordenador son solamente una indicación del posible aspecto del inmueble, y pueden cambiar en cualquier momento. La información respecto a un inmueble es susceptible de cambiar en cualquier momento.

Contacta con nosotros si deseas tener más información o concertar una visita.