



APARTAMENTO ELEGANTE CON TERRAZA EN LA PLANA, SITGES

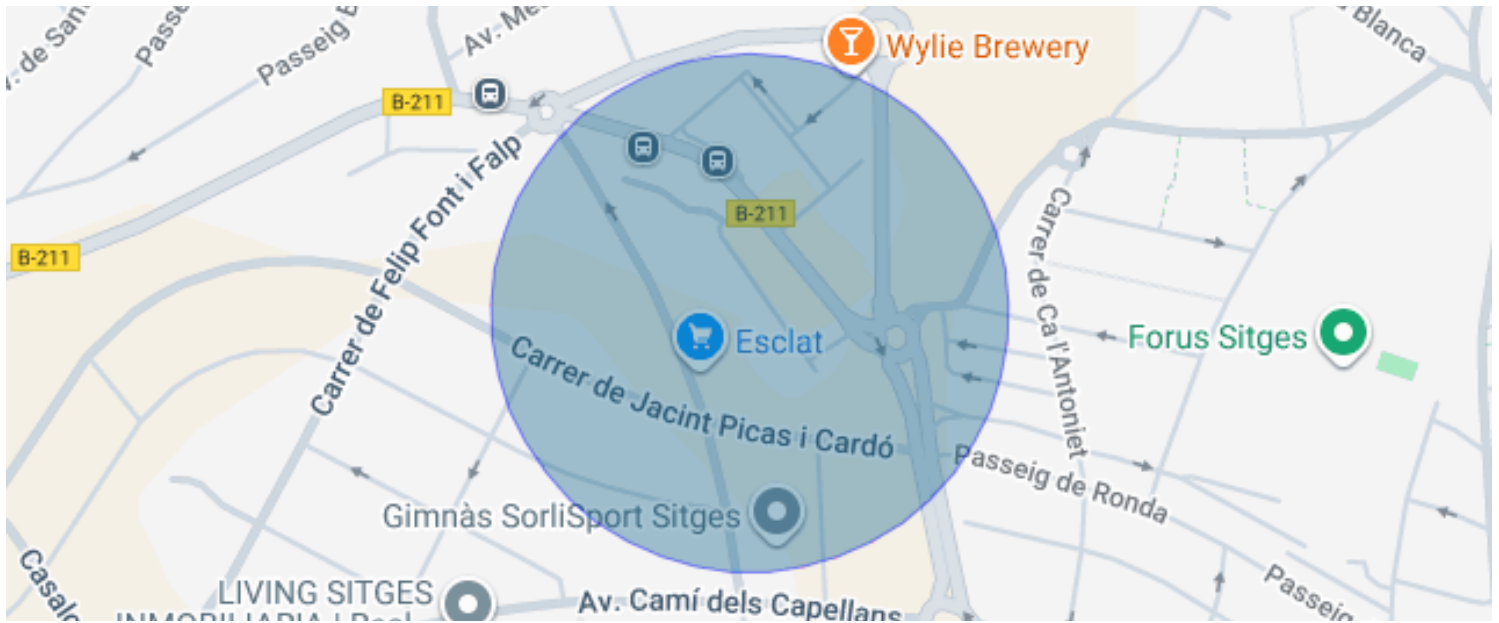
La Plana / Sitges

Precio

649.000 €

Sup. construida	133 m²
Sup. útil	95 m²
Habitaciones	3
Baños	2
Clasificación energética	B
Índice prestación energética	34.00 kw h/m² año
Clasificación de emisiones	A
Emisiones	5.00 co/m² año
Año de construcción	2020
Planta	1
Altura real	1

- ✓ Aire acondicionado
- ✓ Trastero
- ✓ Parking
- ✓ Conserje
- ✓ Exterior
- ✓ Calefacción
- ✓ Ascensor
- ✓ Terraza
- ✓ Armarios empotrados



La Plana / Sitges

Ubicada en la codiciada zona de La Plana, en Sitges, esta vivienda representa una perfecta combinación de diseño contemporáneo, confort y calidad de vida. Situada en una finca de construcción reciente, la propiedad ofrece una superficie útil de 95 m², complementada por una agradable terraza de 14 m², ideal para disfrutar del clima mediterráneo durante todo el año. Su carácter luminoso y exterior potencia la sensación de amplitud en cada estancia.

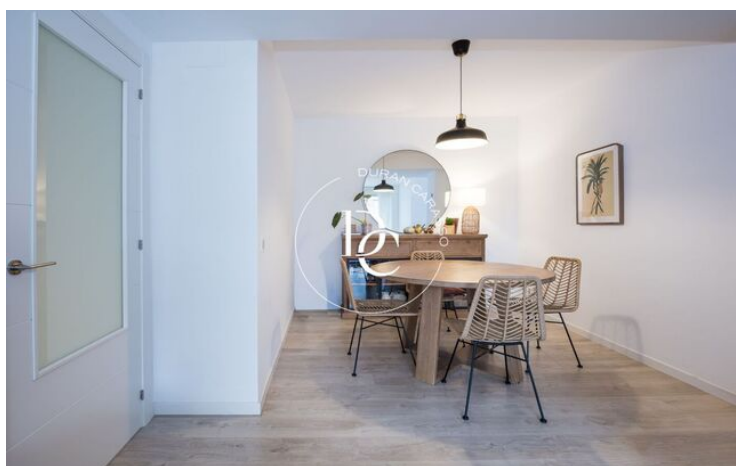
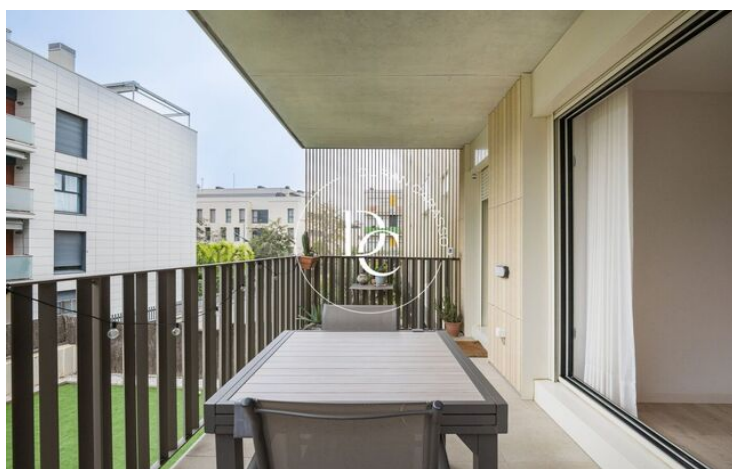
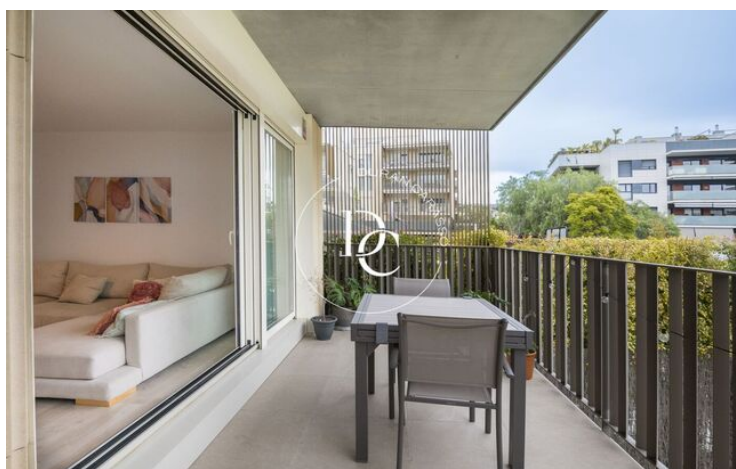
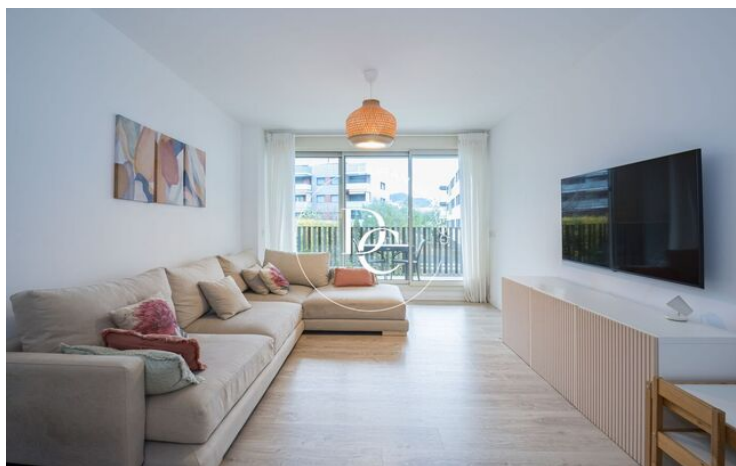
La vivienda dispone de tres habitaciones, una de ellas en suite, pensadas para ofrecer privacidad y funcionalidad. La cocina independiente, moderna y bien equipada, cuenta con acceso directo a la terraza, al igual que el salón comedor, creando una conexión fluida entre interior y exterior, perfecta tanto para el día a día como para momentos de ocio y encuentros sociales.

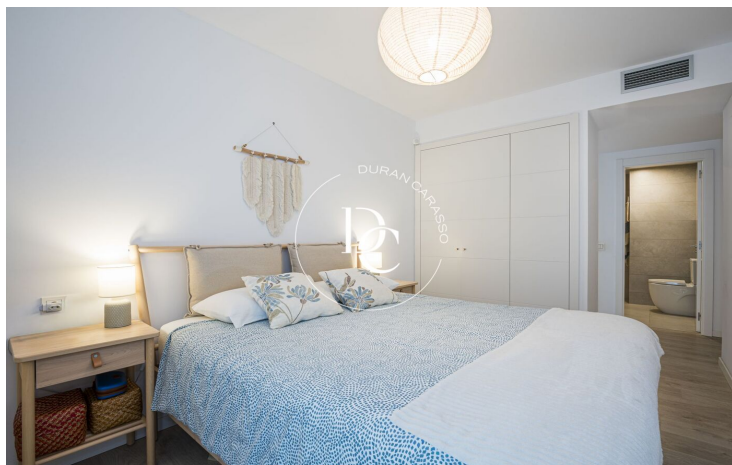
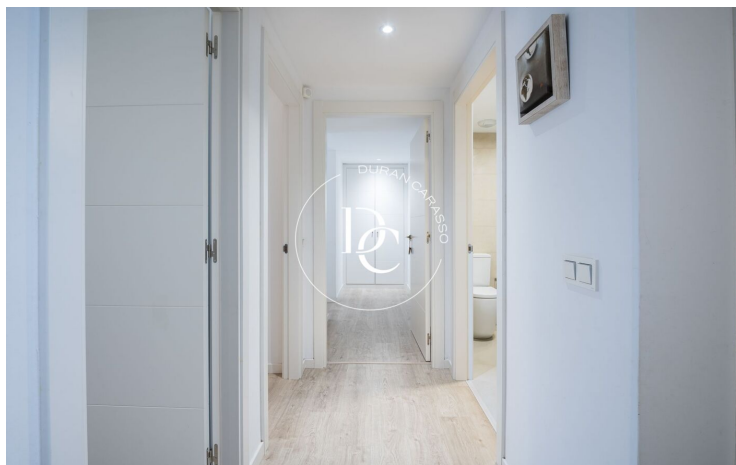
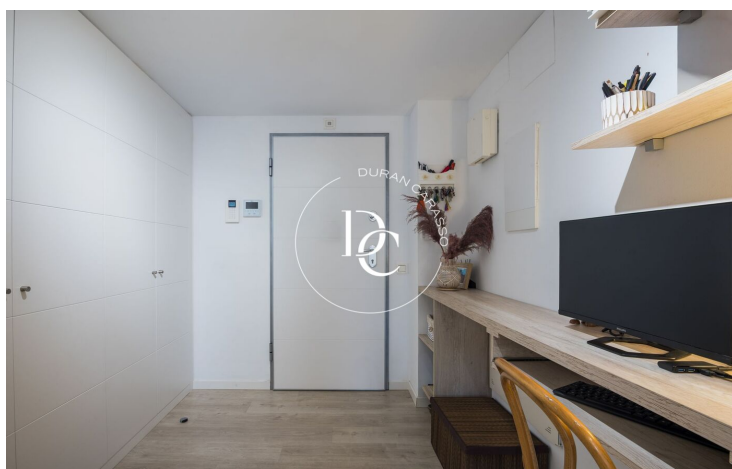
La Plana es una de las zonas residenciales más valoradas de Sitges por su tranquilidad, su entorno ordenado y su proximidad a todos los servicios. Destaca por sus amplias zonas verdes, su ambiente familiar y su fácil acceso al centro, a las playas y a los principales ejes de comunicación, lo que la convierte en una ubicación ideal tanto como residencia habitual como inversión.

La comunidad ofrece una cuidada zona ajardinada con piscina, un espacio pensado para el descanso y el disfrute, que refuerza la sensación de vivir en un entorno exclusivo y bien diseñado, incluye una plaza de parking, un trastero y servicio de conserjería.

Vivir en un piso de estas características es apostar por un estilo de vida cómodo y sofisticado, donde la luz, los espacios exteriores y las zonas comunes se integran para ofrecer bienestar, funcionalidad y una alta calidad residencial.

Sitges, con su encanto mediterráneo, su oferta cultural y gastronómica y su excelente conexión con Barcelona, es sinónimo de calidad de vida junto al mar y un estilo de vida único durante todo el año





Los datos de cada inmueble no son parte de una oferta o de un contrato. No se deben considerar exactas o factuales las declaraciones hechas por Durán Carasso Grupo Inmobiliario, verbalmente o por escrito, respecto del inmueble, el estado en que se encuentra o su valor. Las fotografías solamente muestran partes determinadas de los inmuebles tal y como eran en el momento en que se tomaron. Las dimensiones, áreas y distancias que se facilitan son solamente aproximadas y deben ser comprobadas por el cliente. Las imágenes generadas mediante ordenador son solamente una indicación del posible aspecto del inmueble, y pueden cambiar en cualquier momento. La información respecto a un inmueble es susceptible de cambiar en cualquier momento.

Contacta con nosotros si deseas tener más información o concertar una visita.