

## CASA EN VENTA EN LA LEVANTINA EN SITGES

Levantina / Sitges

### Precio

1.380.000 €

Sup. construida

494 m<sup>2</sup>

Sup. útil

204 m<sup>2</sup>

Habitaciones

5

Baños

5

Terreno

717 m<sup>2</sup>

Clasificación energética

F

Índice prestación energética

297.00 kw h/m<sup>2</sup> año

Clasificación de emisiones

E

Emisiones

62.00 co/m<sup>2</sup> año

Año de construcción

2005

✓ Piscina

✓ Calefacción

✓ Jardín

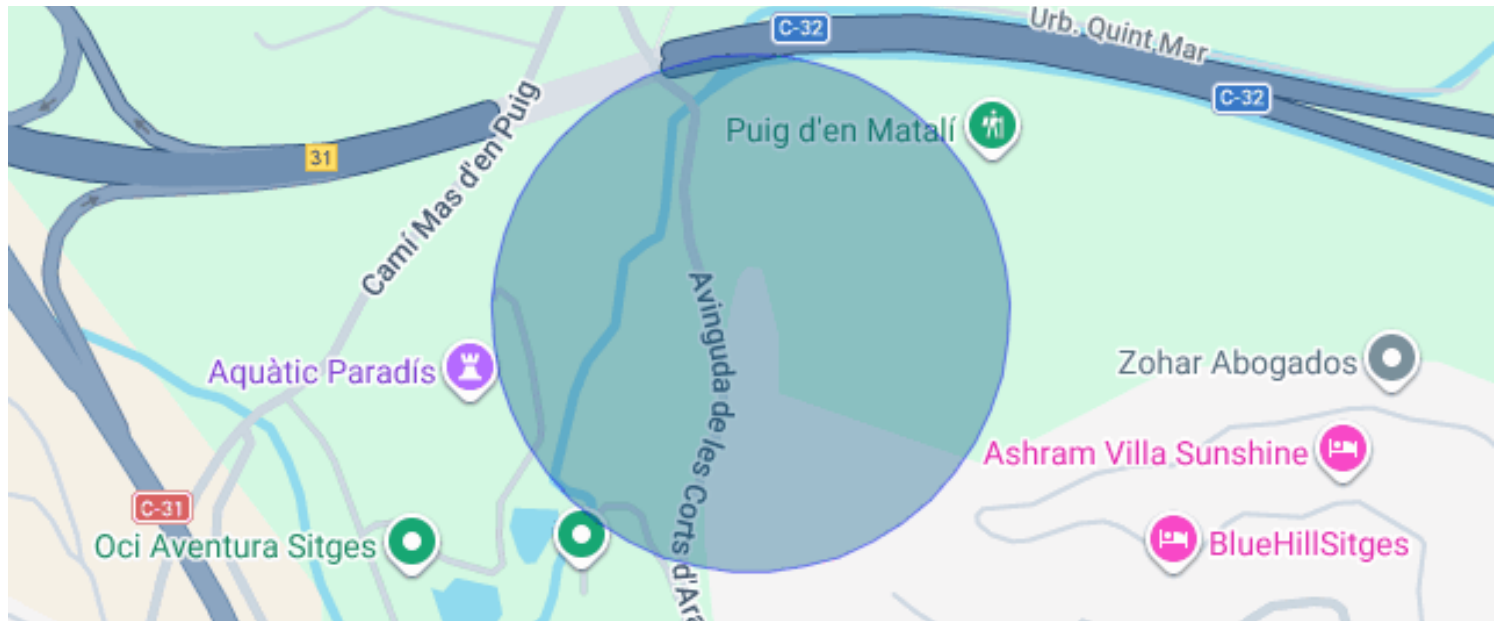
✓ Terraza

✓ Aire acondicionado

✓ Vistas al mar

✓ Parking

✓ Exterior



## Levantina / Sitges

En una zona plana de la Levantina encontramos esta vivienda de 494m<sup>2</sup> construidos y parcela de 717m<sup>2</sup>. La casa fue construida en 2005 y cuenta con 5 habitaciones y 4 baños, amplio espacio de garaje, un cómodo jardín, y piscina.

La vivienda se divide en 3 plantas, la planta principal, donde encontramos la zona de día, con un amplio salón comedor, con salida a la zona de jardín y piscina.

La cocina que es independiente, es espaciosa y tiene acceso al jardín.

En esta planta tenemos además 2 habitaciones en suite con salida al jardín, otra habitación y un aseo de cortesía.

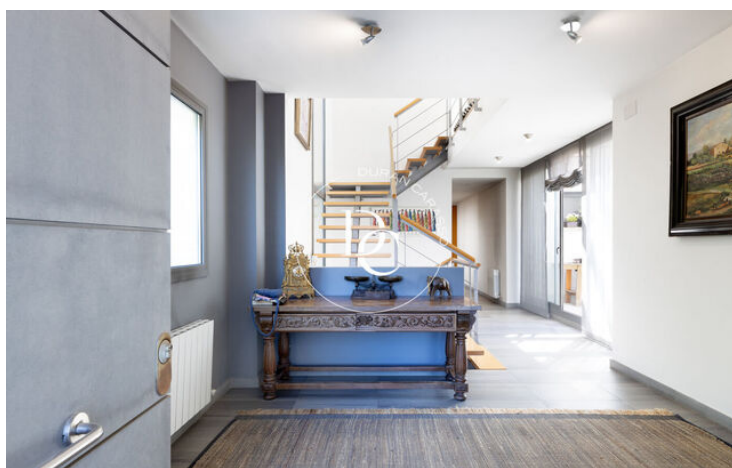
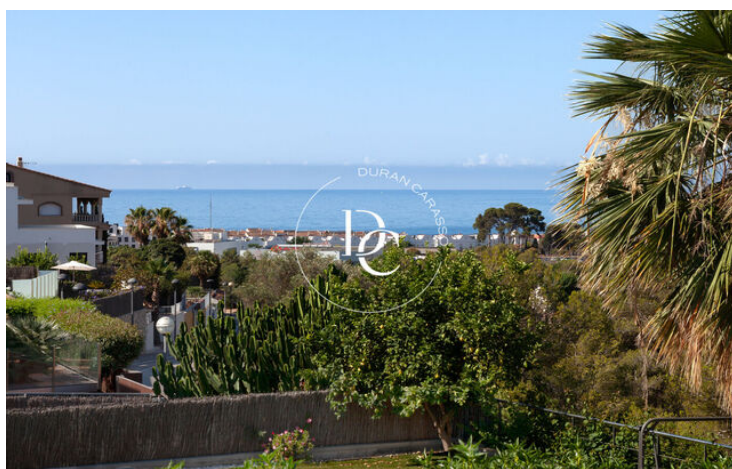
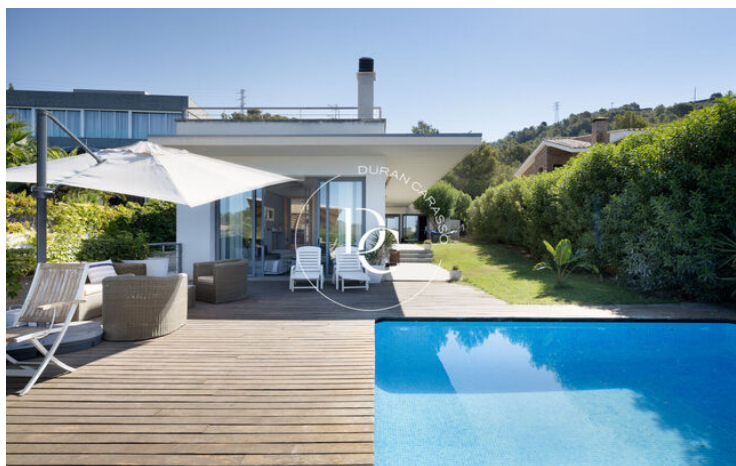
En la zona de jardín tenemos también una zona de porche con barbacoa. Cabe destacar la luminosidad de esta planta, y en general toda la casa debido a su buena orientación sus ventanales y diferentes entradas de luz.

Subimos las escalera y tenemos la habitación principal, que se compone del dormitorio, el baño con ducha y bañera, vestidor y una amplia terraza con vistas al mar.

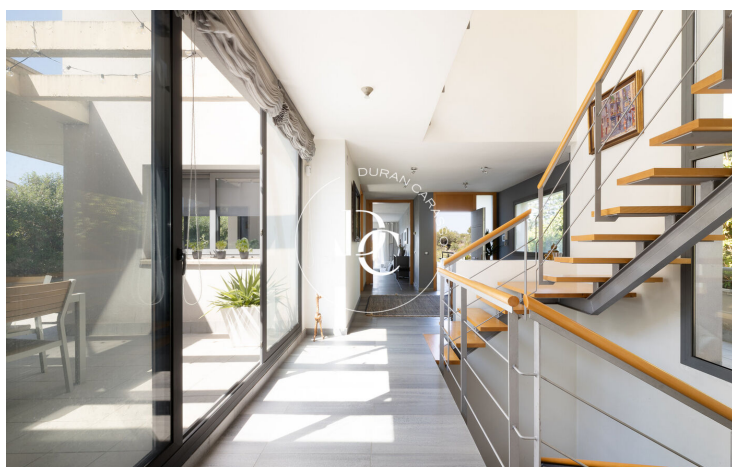
En la planta sótano tenemos un estudio con una pequeña cocina, un baño con ducha, trastero y un gran garaje con espacio para hasta 4 coches.

Una magnífica vivienda para un cambio de vida cerca del mar y la montaña.









Los datos de cada inmueble no son parte de una oferta o de un contrato. No se deben considerar exactas o factuales las declaraciones hechas por Durán Carasso Grupo Inmobiliario, verbalmente o por escrito, respecto del inmueble, el estado en que se encuentra o su valor. Las fotografías solamente muestran partes determinadas de los inmuebles tal y como eran en el momento en que se tomaron. Las dimensiones, áreas y distancias que se facilitan son solamente aproximadas y deben ser comprobadas por el cliente. Las imágenes generadas mediante ordenador son solamente una indicación del posible aspecto del inmueble, y pueden cambiar en cualquier momento. La información respecto a un inmueble es susceptible de cambiar en cualquier momento.

Contacta con nosotros si deseas tener más información o concertar una visita.