

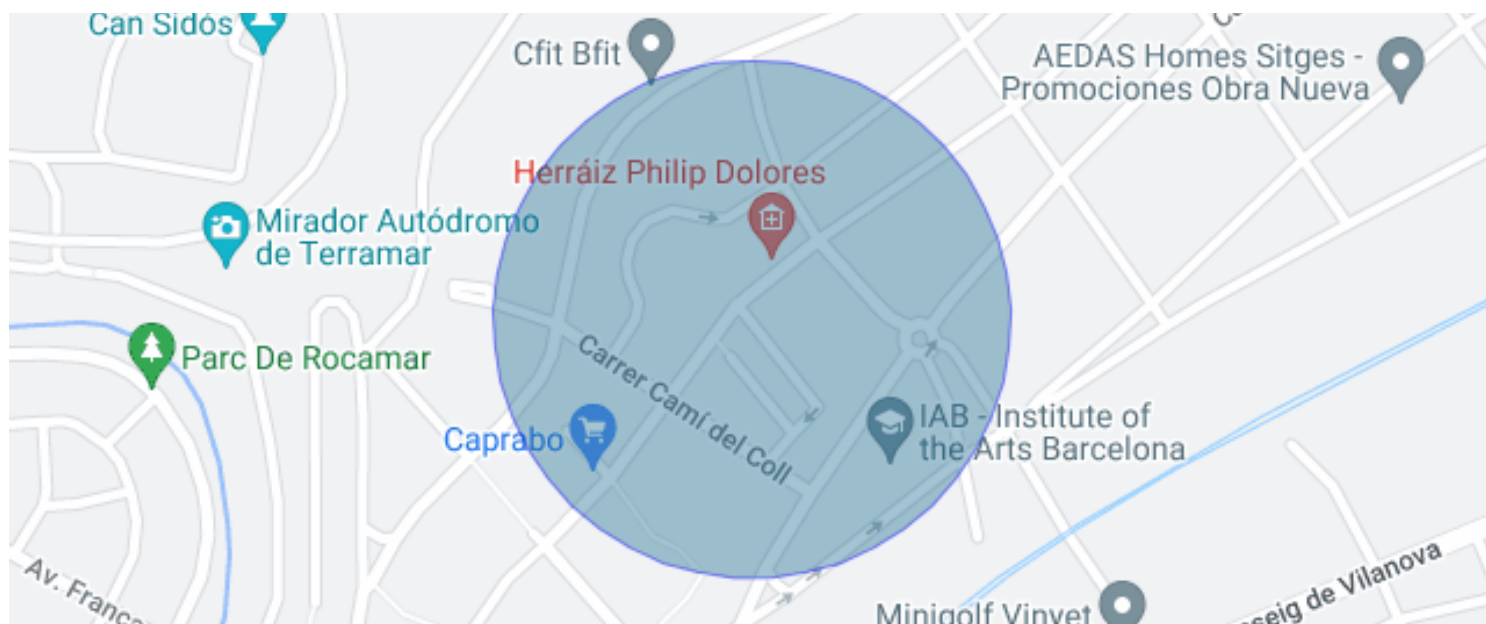


## PLANTA BAJA EN VENTA EN CAN PEI

Sitges / Garraf

<b>Precio</b>	<b>580.000 €</b>
Sup. construida	123 m <sup>2</sup>
Habitaciones	3
Baños	2
Clasificación energética	B
Índice prestación energética	31.00 kw h/m <sup>2</sup> año
Clasificación de emisiones	A
Emisiones	5.00 co/m <sup>2</sup> año
Año de construcción	2020
Planta	bj

- ✓ Aire acondicionado
- ✓ Ascensor
- ✓ Terraza
- ✓ Calefacción
- ✓ Amueblado
- ✓ Exterior



## Sitges / Garraf

Ubicada en una de las zonas residenciales más demandadas de Sitges, esta magnífica planta baja totalmente exterior destaca por su excelente distribución, amplitud y confort. La vivienda se vende completamente amueblada y lista para entrar a vivir.

La zona de día cuenta con un elegante recibidor de entrada, un baño completo con ducha y un amplio salón-comedor con cocina americana de diseño con isla central, completamente equipada con electrodomésticos incluidos. Desde esta estancia se accede a una fantástica terraza orientada al oeste, equipada con persianas de aluminio perfilado orientables que permiten crear diferentes ambientes y disfrutar de una agradable luz natural durante todo el día.

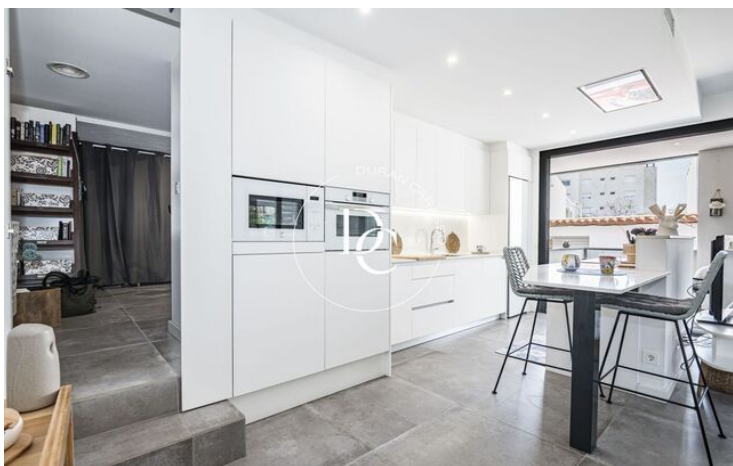
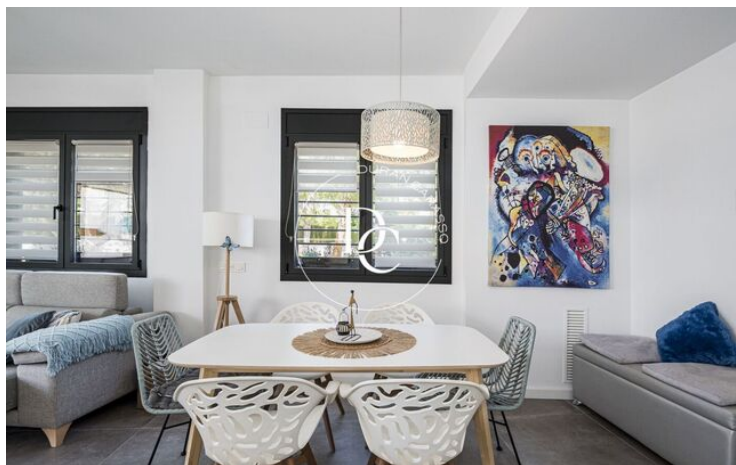
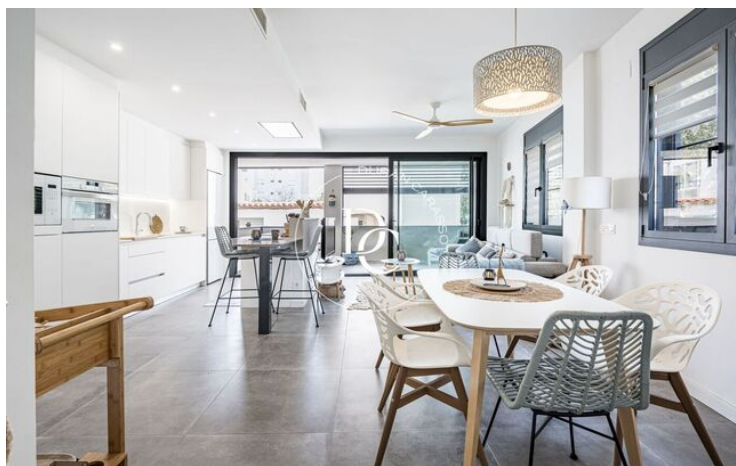
En esta misma zona encontramos un espacioso lavadero con múltiples posibilidades de uso, ideal como despacho, sala polivalente o habitación auxiliar, además de un práctico trastero que aporta un valioso espacio de almacenamiento adicional.

La zona de noche ofrece tres amplias habitaciones dobles, destacando la suite principal con baño privado completo, gran ducha y lavabo de doble seno. La distribución ha sido concebida para proporcionar privacidad y comodidad a todos los miembros de la familia.

La vivienda dispone de persianas eléctricas y un eficiente sistema de aerotermia con climatización por conductos, que proporciona aire acondicionado y calefacción con un excelente rendimiento energético durante todo el año.

Una propiedad luminosa, funcional y con acabados de calidad, situada en un entorno tranquilo y privilegiado, a pocos minutos del centro de Sitges, colegios internacionales, zonas verdes y todos los servicios.

Una oportunidad única para disfrutar de la calidad de vida que ofrece Can Pei.





Los datos de cada inmueble no son parte de una oferta o de un contrato. No se deben considerar exactas o factuales las declaraciones hechas por Durán Carasso Grupo Inmobiliario, verbalmente o por escrito, respecto del inmueble, el estado en que se encuentra o su valor. Las fotografías solamente muestran partes determinadas de los inmuebles tal y como eran en el momento en que se tomaron. Las dimensiones, áreas y distancias que se facilitan son solamente aproximadas y deben ser comprobadas por el cliente. Las imágenes generadas mediante ordenador son solamente una indicación del posible aspecto del inmueble, y pueden cambiar en cualquier momento. La información respecto a un inmueble es susceptible de cambiar en cualquier momento.

Contacta con nosotros si deseas tener más información o concertar una visita.