



CASA EN VENTA CON PISCINA EN TERRAMAR, SITGES

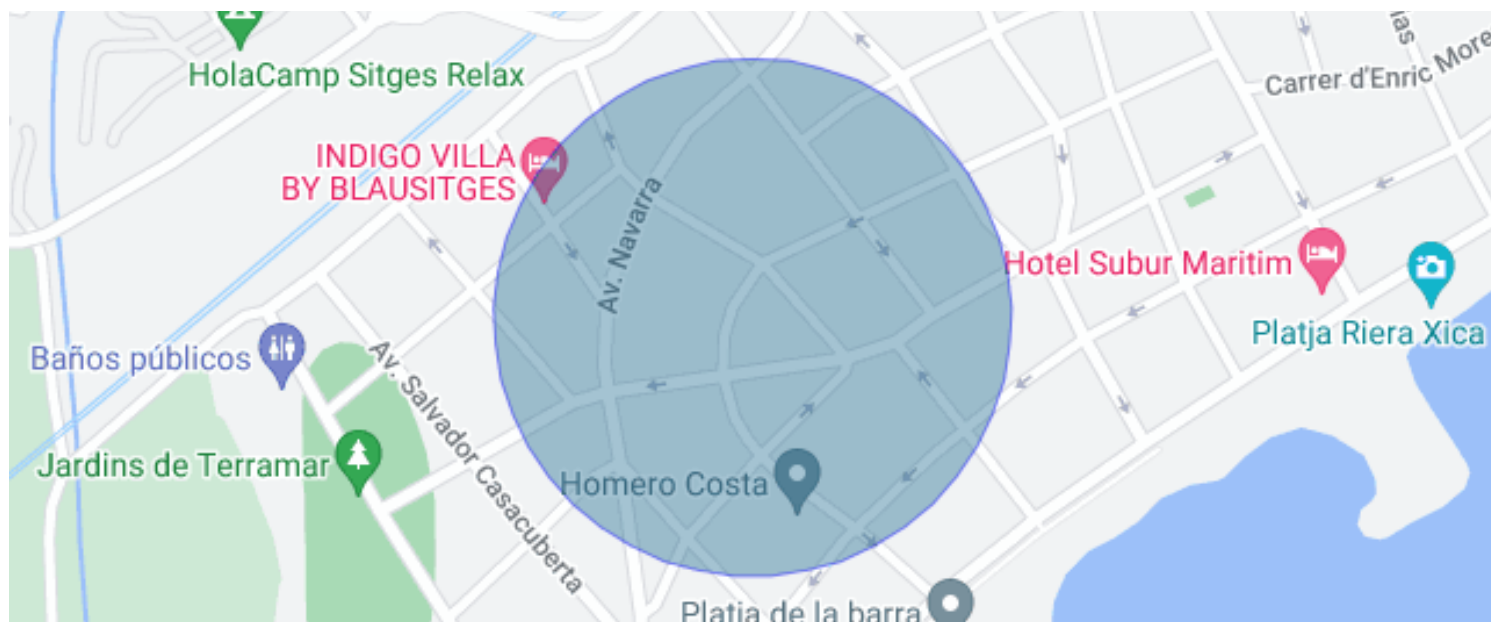
Terramar / Sitges

Precio

3.650.000 €

Sup. construida	820 m ²
Sup. útil	576 m ²
Habitaciones	7
Baños	7
Terreno	1.748 m ²
Clasificación energética	E
Índice prestación energética	189.00 kw h/m ² año
Clasificación de emisiones	E
Emisiones	40.00 co/m ² año
Año de construcción	1993

✓ Piscina	✓ Aire acondicionado
✓ Calefacción	✓ Vistas al mar
✓ Jardín	✓ Ascensor
✓ Chimenea	✓ Parking
✓ Terraza	✓ Balcón
✓ Armarios empotrados	✓ Exterior



Terramar / Sitges

Majestuosa casa con jardín y piscina en Terramar, Sitges

En el exclusivo barrio de Terramar, una de las zonas más demandadas de Sitges por su proximidad al mar, al Paseo Marítimo y por su entorno residencial tranquilo, presentamos esta impresionante vivienda rodeada de un amplio y cuidado jardín. Con orientación suroeste, la casa goza de una excelente luminosidad durante todo el día.

Al entrar, nos da la bienvenida un gran jardín con piscina privada, porche cubierto y espacios diseñados para disfrutar del fantástico clima del Garraf. Este jardín es, sin duda, la joya de la propiedad, no solo por su extensión, sino también por las posibilidades de

Planta principal

En esta planta se ubica la zona noble, salón con dos espacios para disfrutar un ambiente de descanso y socialización con chimenea, los amplios ventanales que se abren al jardín, crean una conexión natural con el exterior, comedor, una luminosa cocina tipo office, totalmente equipada, en la misma planta cuenta con una práctica despensa, zona de aguas y salida directa al exterior, una habitación doble ensuite y un baño completo.

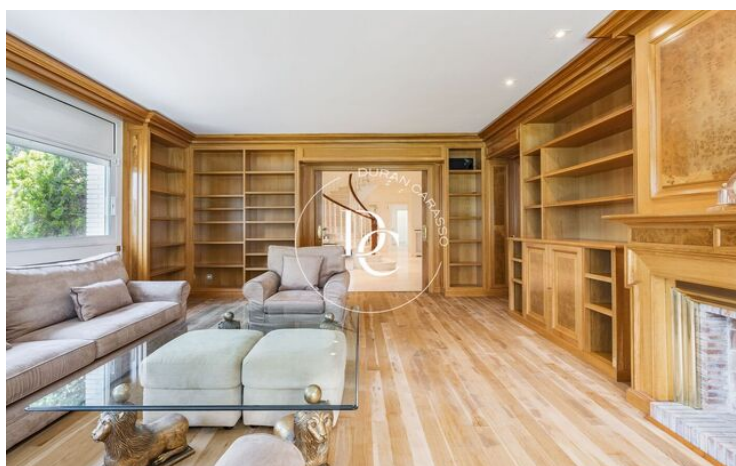
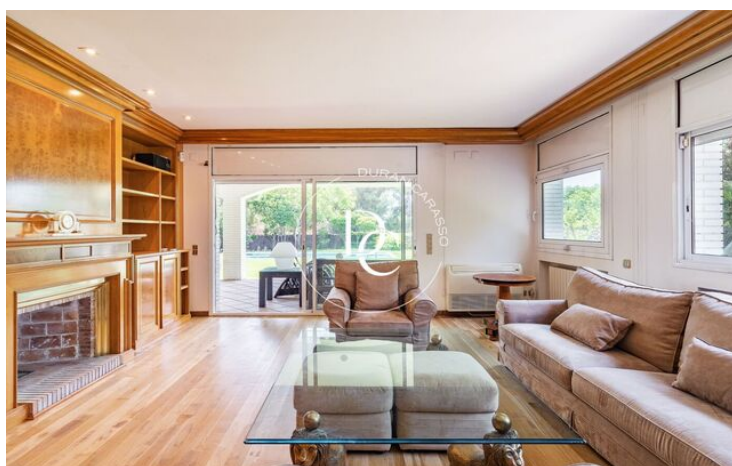
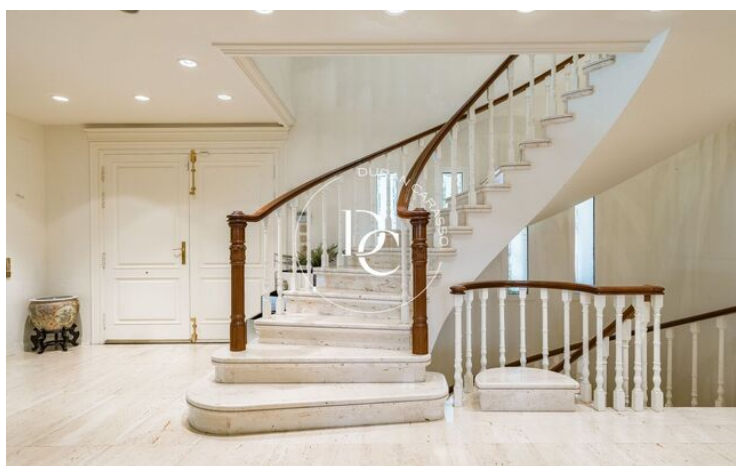
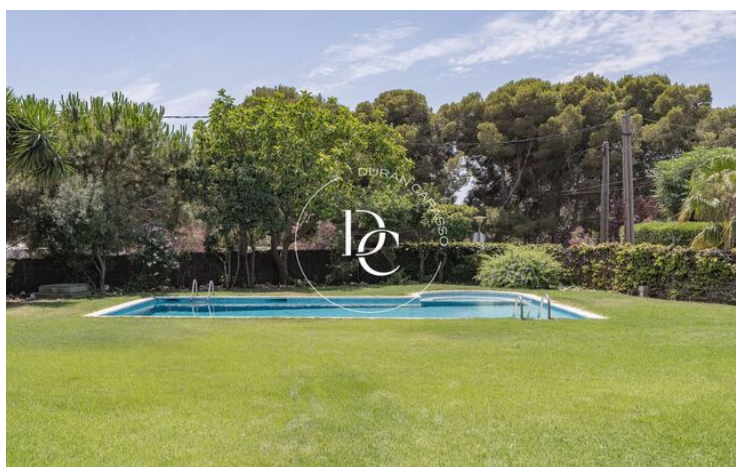
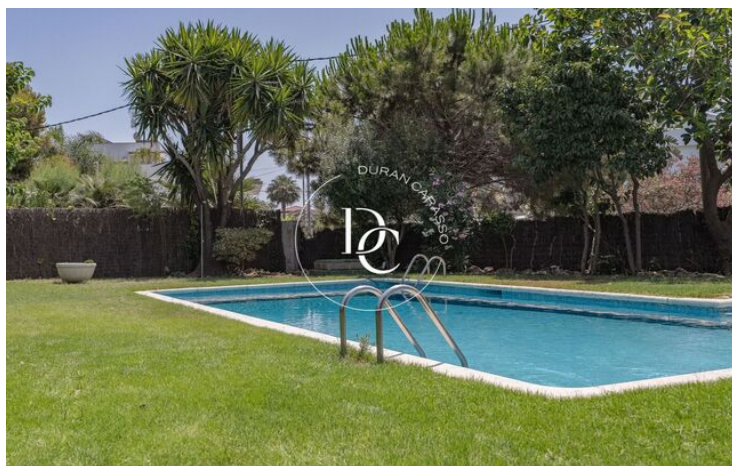
Primera planta

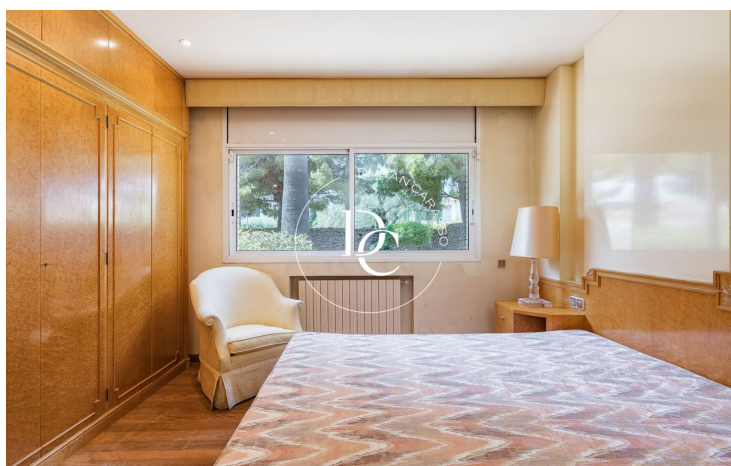
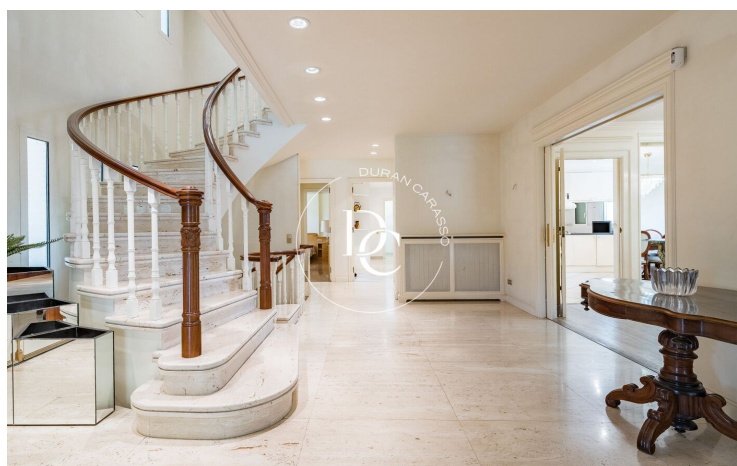
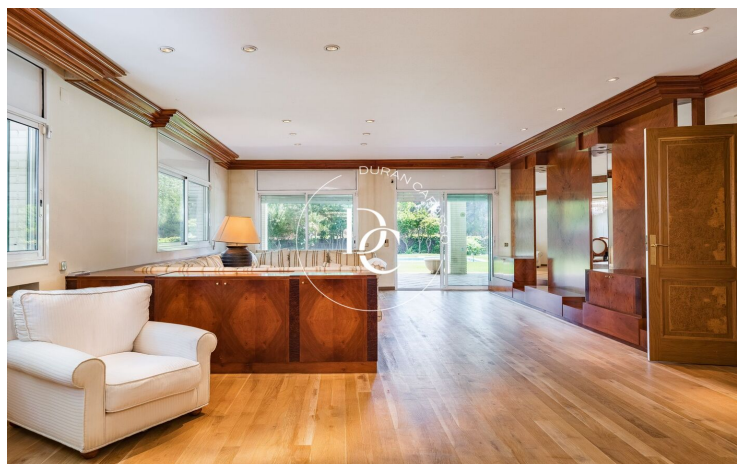
Aquí encontramos la suite principal, un espacio privilegiado con salida a una terraza privada con vistas al jardín, la suite incluye un vestidor abierto, un espacio polivalente con acceso a la terraza y un baño completo con bañera y ducha, tres habitaciones dobles ensuite con armarios empotrados, todas con vistas al exterior completan la planta,

Segunda planta

Una encantadora sala polivalente con chimenea nos espera en la parte más alta de la vivienda, acompañada de dos grandes terrazas solárium y un pequeño aseo.

...





Los datos de cada inmueble no son parte de una oferta o de un contrato. No se deben considerar exactas o factuales las declaraciones hechas por Durán Carasso Grupo Inmobiliario, verbalmente o por escrito, respecto del inmueble, el estado en que se encuentra o su valor. Las fotografías solamente muestran partes determinadas de los inmuebles tal y como eran en el momento en que se tomaron. Las dimensiones, áreas y distancias que se facilitan son solamente aproximadas y deben ser comprobadas por el cliente. Las imágenes generadas mediante ordenador son solamente una indicación del posible aspecto del inmueble, y pueden cambiar en cualquier momento. La información respecto a un inmueble es susceptible de cambiar en cualquier momento.

Contacta con nosotros si deseas tener más información o concertar una visita.