

CASA ADOSADA EN VENTA CON VISTAS PANORÁMICAS AL MAR EN SITGES

Vallpineda - Santa Bárbara / Sitges

Precio

840.000 €

Sup. construida

207 m²

Habitaciones

4

Baños

3

Clasificación energética

Pendiente

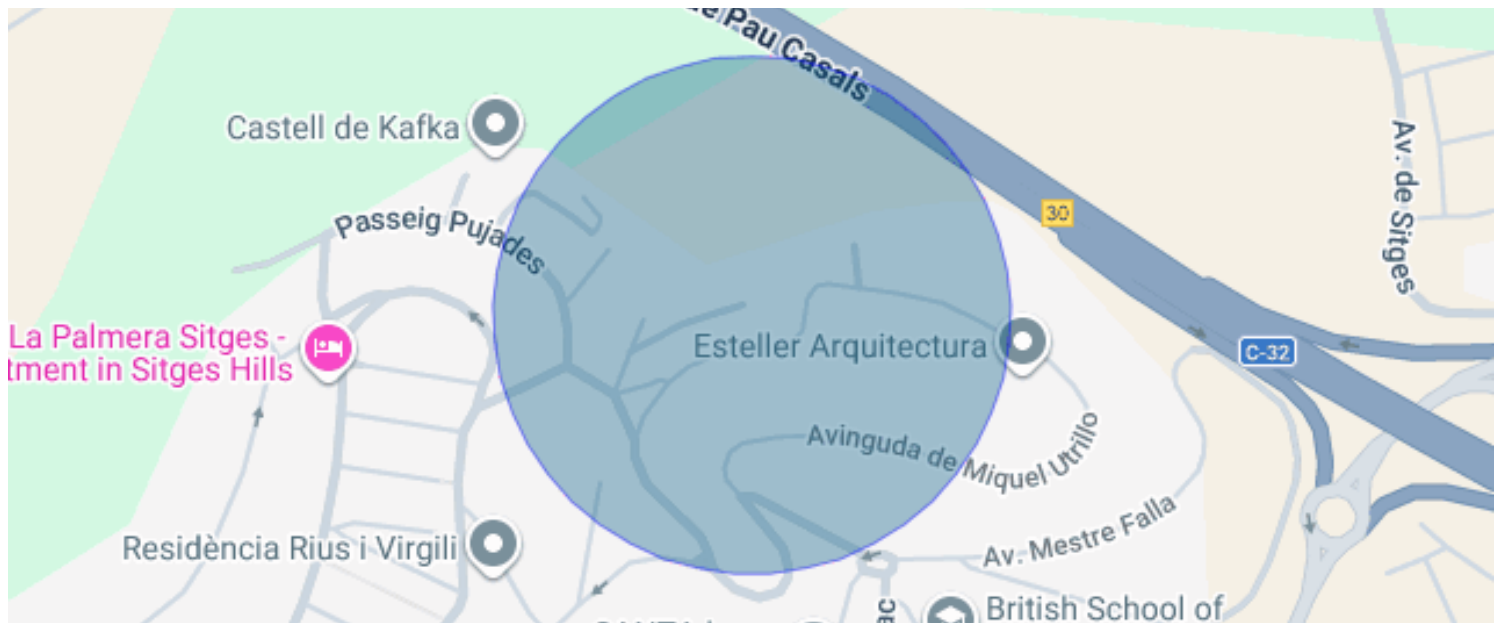
Clasificación de emisiones

Pendiente

Año de construcción

1989

- ✓ Aire acondicionado
- ✓ Vistas al mar
- ✓ Jardín
- ✓ Chimenea
- ✓ Terraza
- ✓ Exterior
- ✓ Calefacción
- ✓ Vistas a la montaña
- ✓ Amueblado
- ✓ Parking
- ✓ Armarios empotrados
- ✓ Piscina comunitaria



Vallpineda - Santa Bàrbara / Sitges

Un recorrido donde el mar define cada espacio — Vallpineda, Sitges

En Vallpineda, dentro de una urbanización privada con seguridad 24h, esta casa adosada propone una forma de vivir marcada por la luz, el confort y una conexión constante con el Mediterráneo.

Al llegar, el primer gesto ya marca el tono. Un jardín privado con vistas abiertas al mar acompaña el acceso y se convierte en la antesala natural de la vivienda. Desde aquí, la entrada fluye hacia el interior, anticipando la continuidad entre espacios. El jardín no queda fuera: se integra directamente con el salón, generando una relación inmediata entre interior y exterior.

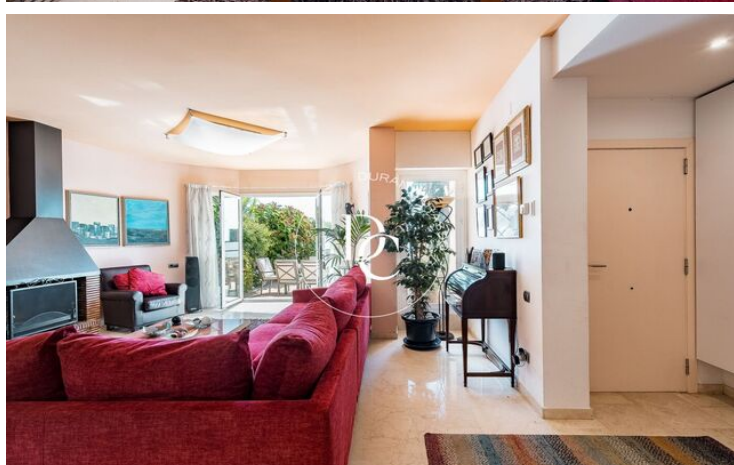
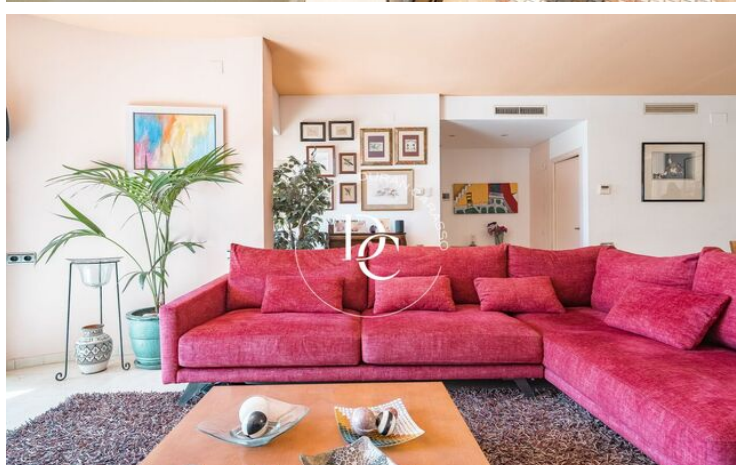
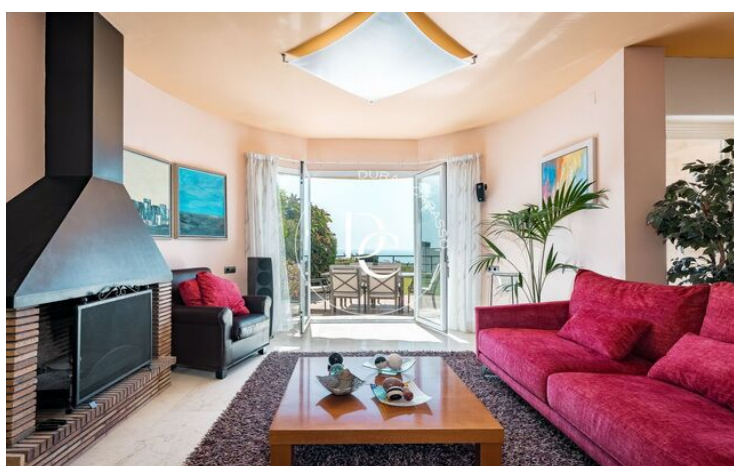
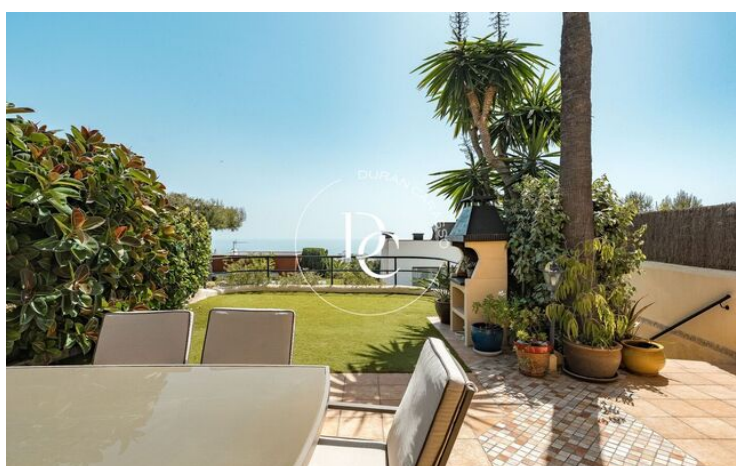
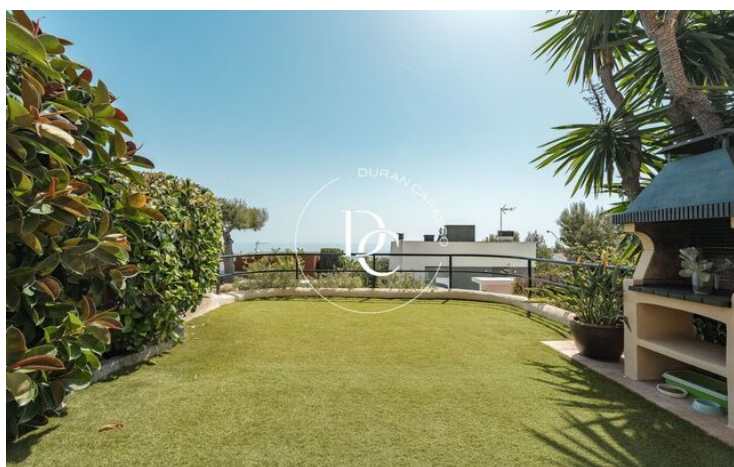
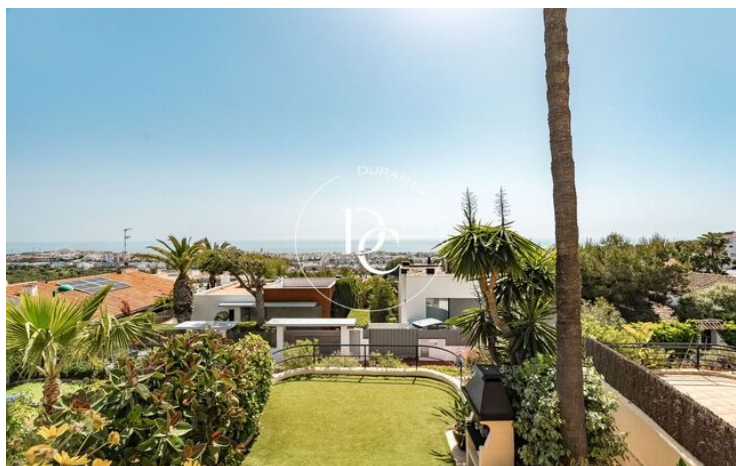
En la planta noble, el salón-comedor —amplio, acogedor, con chimenea— se abre completamente hacia el jardín y el horizonte. La orientación sur y las vistas panorámicas al mar envuelven el espacio en una atmósfera cálida y luminosa durante todo el día.

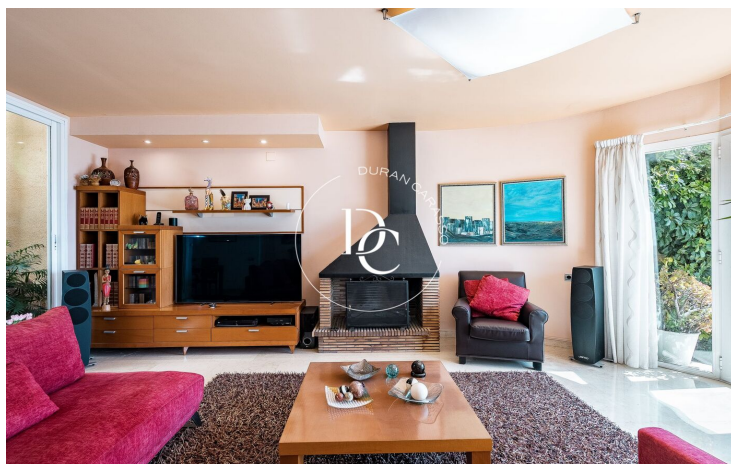
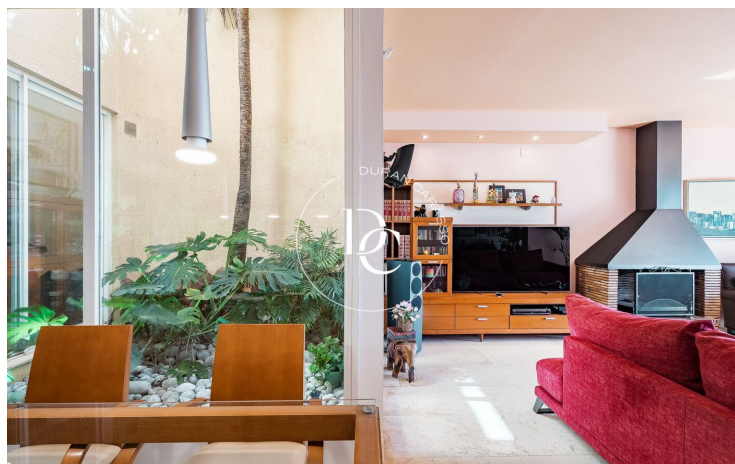
Entre el salón y la cocina, se encuentra uno de los elementos más singulares de la vivienda: un atrio interior ajardinado que articula toda la zona noble. Este espacio central no solo conecta visualmente ambas estancias, sino que actúa como fuente de luz natural y ventilación, aportando profundidad, equilibrio y una sensación constante de bienestar. La cocina independiente, completamente equipada, se beneficia de esta apertura y mantiene también la presencia del mar en su día a día. La zona se completa con comedor, despensa y lavadero.

La planta superior se destina al descanso, con cuatro dormitorios, todos exteriores y con armarios empotrados: tres dobles —uno de ellos en suite— y un dormitorio sencillo, ideal como despacho u oficina. Dos de las habitaciones orientadas al sur se abren a una terraza con vistas despejadas al Mediterráneo, reforzando la presencia del paisaje en cada nivel de la casa.

La propiedad incluye un garaje tipo box con espacio de almacenamiento, aportando funcionalidad adicional, y acceso a una cuidada zona comunitaria con jardines consolidados, arboleda, piscina y pista de tenis, en un entorno privado y sereno.

...





Los datos de cada inmueble no son parte de una oferta o de un contrato. No se deben considerar exactas o factuales las declaraciones hechas por Durán Carasso Grupo Inmobiliario, verbalmente o por escrito, respecto del inmueble, el estado en que se encuentra o su valor. Las fotografías solamente muestran partes determinadas de los inmuebles tal y como eran en el momento en que se tomaron. Las dimensiones, áreas y distancias que se facilitan son solamente aproximadas y deben ser comprobadas por el cliente. Las imágenes generadas mediante ordenador son solamente una indicación del posible aspecto del inmueble, y pueden cambiar en cualquier momento. La información respecto a un inmueble es susceptible de cambiar en cualquier momento.

Contacta con nosotros si deseas tener más información o concertar una visita.