



PISO EN VENTA EN EL CENTRO DE VILANOVA Y LA GELTRÚ.

Vilanova i la Geltrú / Garraf

Precio

420.000 €

Sup. construida

116 m²

Sup. útil

105 m²

Habitaciones

4

Baños

2

Clasificación energética

Pendiente

Clasificación de emisiones

Pendiente

Año de construcción

1975

Planta

3

✓ Aire acondicionado

✓ Pets

✓ Calefacción

✓ Vistas a la montaña

✓ Ascensor

✓ Amueblado

✓ Terraza

✓ Balcón

✓ Armarios empotrados

✓ Exterior



Vilanova i la Geltrú / Garraf

Luminoso y amplio piso en venta en Vilanova i la Geltrú.

Duran Carasso presenta esta acogedora y luminosa vivienda situada en una tranquila finca del centro de Vilanova, ideal para quienes buscan amplitud, confort y una excelente ubicación en Vilanova i la Geltrú.

Gracias a su orientación sur, la vivienda disfruta de abundante luz natural durante todo el día, creando un ambiente cálido y agradable en todas sus estancias.

El piso destaca especialmente por sus generosos espacios y su excelente distribución. Dispone de tres dormitorios, entre ellos una amplia habitación principal tipo suite con baño privado. Las otras dos habitaciones ofrecen múltiples posibilidades: dormitorios infantiles, despacho, vestidor o habitación de invitados. Además, la vivienda cuenta con una estancia adicional tipo sala de estar y un segundo baño completo, aportando funcionalidad y comodidad para el día a día.

La cocina ha sido completamente reformada y renovada con un estilo contemporáneo y funcional. Totalmente independiente y perfectamente integrada en la dinámica de la vivienda, combina amplitud, comodidad y una distribución muy práctica gracias a sus dos accesos independientes: uno hacia el lavadero y otro hacia la zona de salón-comedor.

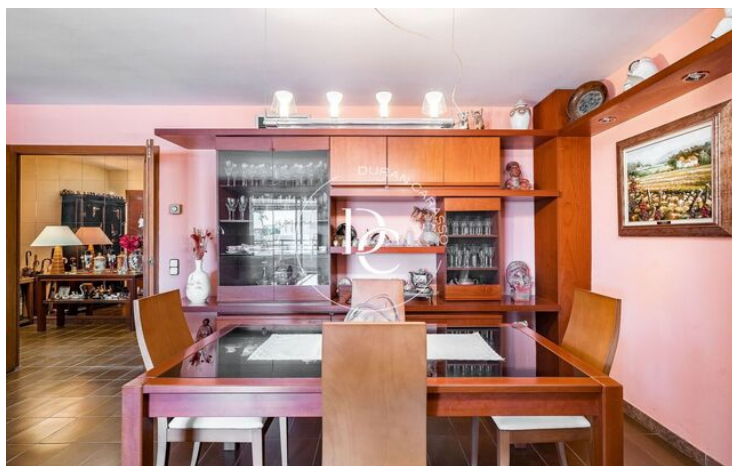
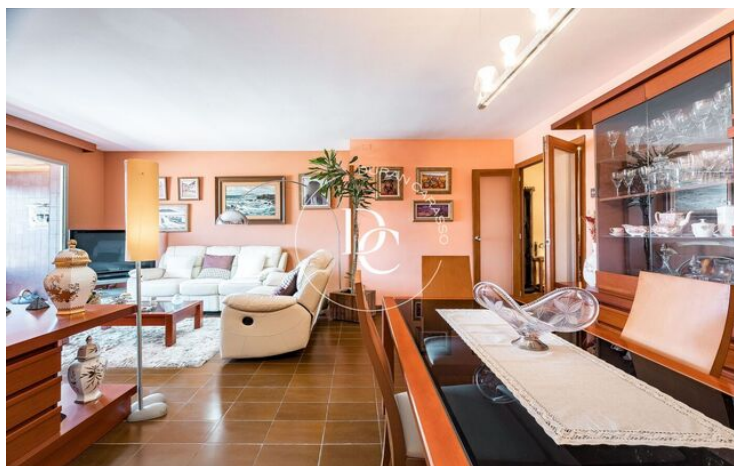
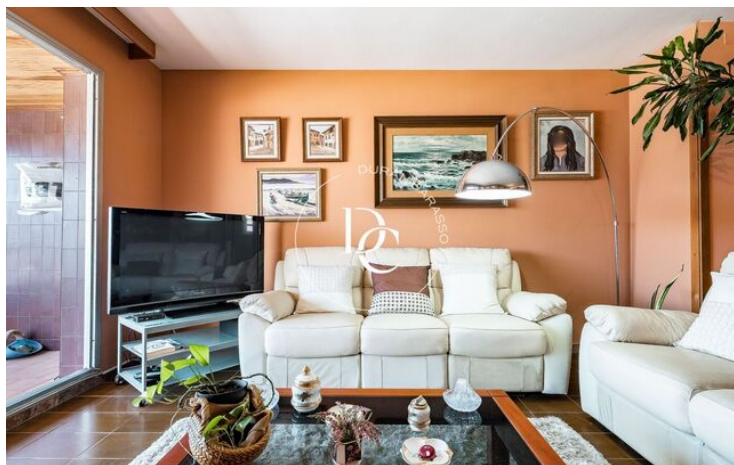
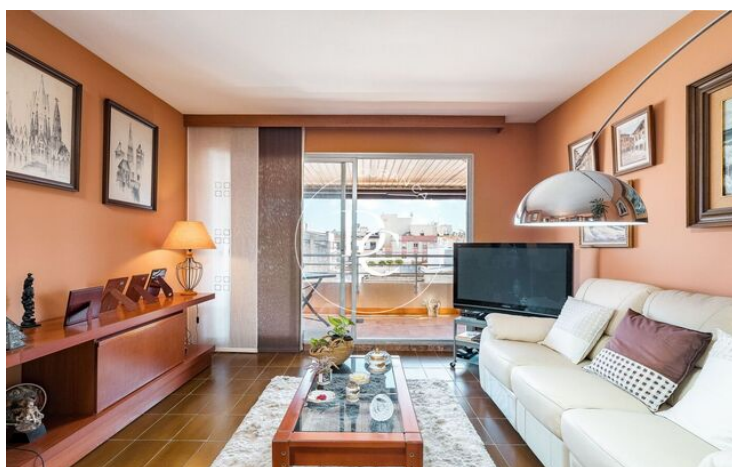
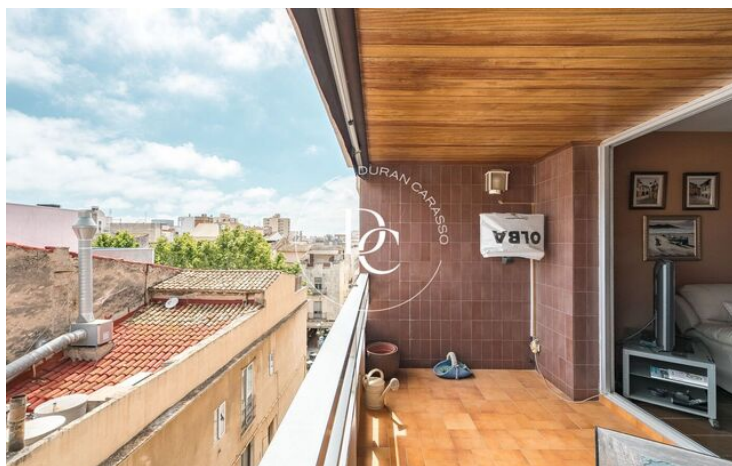
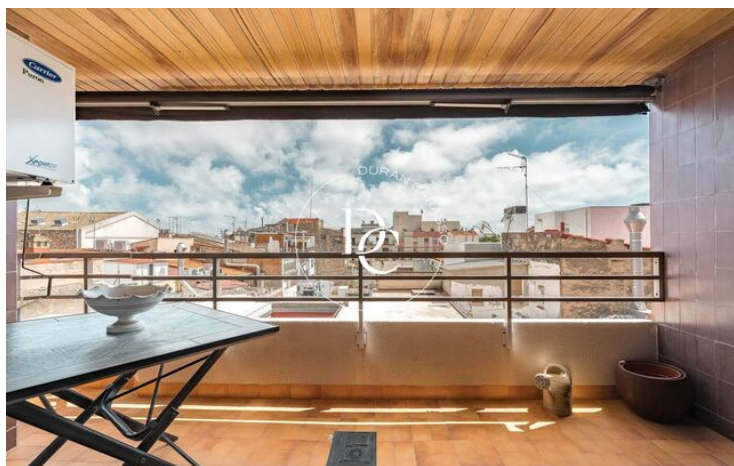
El salón-comedor es especialmente amplio, muy luminoso y con salida directa a un agradable balcón de 6 m², ideal para disfrutar del exterior y de la luz natural durante todo el año.

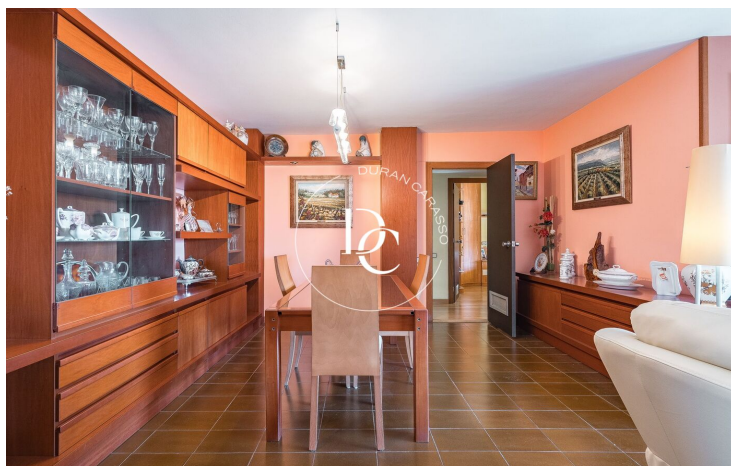
La vivienda está equipada con aire acondicionado y calefacción, y la finca dispone de ascensor.

Su entorno ofrece una excelente calidad de vida, con farmacia, supermercados, comercios y todo tipo de servicios a escasos pasos, permitiendo disfrutar de la máxima comodidad en el día a día.

La ubicación es otro de sus grandes atractivos: situada en plena Rambla Principal, a tan solo 10-15 minutos caminando de la playa y de la estación de tren, ofreciendo una excelente conexión con Barcelona y el aeropuerto.

...





Los datos de cada inmueble no son parte de una oferta o de un contrato. No se deben considerar exactas o factuales las declaraciones hechas por Durán Carasso Grupo Inmobiliario, verbalmente o por escrito, respecto del inmueble, el estado en que se encuentra o su valor. Las fotografías solamente muestran partes determinadas de los inmuebles tal y como eran en el momento en que se tomaron. Las dimensiones, áreas y distancias que se facilitan son solamente aproximadas y deben ser comprobadas por el cliente. Las imágenes generadas mediante ordenador son solamente una indicación del posible aspecto del inmueble, y pueden cambiar en cualquier momento. La información respecto a un inmueble es susceptible de cambiar en cualquier momento.

Contacta con nosotros si deseas tener más información o concertar una visita.